

SOCICORREIA



Invest in Portugal

SOCICORREIA

Desafiamos a Qualidade
We Challenge the Quality

Prestes a entrar no último trimestre de 2018, é hora de fazermos um ponto de situação com todos os nossos parceiros. Fazemo-lo com orgulho e satisfação, sempre conscientes que os parceiros da Socicorreia – investidores, clientes, trabalhadores ou fornecedores – são uma peça chave essencial do nosso sucesso!

O ano de 2018 consolidou fortemente o nosso projeto corporativo, confirmando que a fidelidade à estratégia delineada para o nosso crescimento enquanto Grupo Empresarial, é geradora de confiança.

Como temos destacado em anteriores editoriais destes SOCICORREIA NEWS, queremos ser um parceiro confiável, estável e previsível: os projetos SOCICORREIA significam sempre um compromisso com a excelência, com a modernidade, com o rigor e com o arrojo. Numa palavra: SUCESSO!

When we are around the upcoming last quarter of 2018, it's time to review the state of progress with all our partners. We are here to confirm we do it with pride and satisfaction, always aware that SOCICORREIA partners - investors, customers, employees or suppliers - are a kind of cornerstone to our success! The year of 2018 gave a strong consolidation to our corporate project, confirming that the loyalty to the outlined strategy towards our growth as a Business Group, it became a source of confidence.

As we have previously emphasized here on SOCICORREIA NEWS, we are willing to be a reliable, stable and predictable partner: SOCICORREIA projects always mean a commitment towards excellence, modernity, discipline and daring. In a word: SUCCESS!

No início de 2018 concluímos o Edifício Século XXI 10, no Funchal, e entregámos as frações aos clientes, como estabelecido.

Em Lisboa, concluímos e entregámos o Edifício Século XXI 11, o que nos enche de satisfação por se tratar da concretização de um dos pilares importantes da nossa estratégia de expansão geográfica. Terminou agora o Edifício Século XXI 12 que, com a totalidade das frações vendidas, se encontra pronto a ser entregue aos respetivos compradores.

Temos ainda em curso - com muito bom ritmo de construção e de vendas – os empreendimentos Século XXI 13 e 14, no Funchal, e o Edifício Século XXI 15, nas Avenidas Novas, em Lisboa.

Até ao final do ano prevemos concluir o Neo Palacete Caetano de Andrade, que constitui o nosso primeiro empreendimento em Ponta Delgada, Açores, sendo certo que, nesta mesma cidade, se encontra já em fase de elaboração o projeto para um novo empreendimento. Não podemos deixar de destacar o início dos trabalhos de reabilitação de um edifício na zona histórica de Braga. Este será o primeiro empreendimento do GRUPO SOCICORREIA na área do turismo, o que se impõe destacar perante os nossos Parceiros.

Por seu lado, a VARINO vai concluir até ao final do ano o seu empreendimento em Lisboa. Dado o sucesso comercial deste projeto, adquiriu já um novo edifício para reabilitação, na Av. da República, mesmo em frente ao Campo Pequeno.

E no Funchal, encontra-se em fase de elaboração o projeto para a construção a executar no terreno da Estrada Monumental, que será um dos maiores empreendimentos da Ilha da Madeira.

Conscientes que o setor imobiliário atravessa uma fase de expansão, estamos certos também que nos dirigimos a segmentos de mercado particularmente exigentes e criteriosos. Como tenho escrito anteriormente, é preciso **Investir** com critério, **Construir** com qualidade e **Vender** bem!

Fiéis a este compromisso, queremos contribuir para a reabilitação do nosso património urbano, sendo simultaneamente promotores de emprego, de riqueza e de crescimento.

Este é o caminho que continuaremos a trilhar com os nossos Parceiros. Contamos convosco!

At the beginning of 2018, we have concluded the "Século XXI 10" Building, in Funchal, and we have provided the fractions to the clients, as established.

In Lisbon, we have completed and also provided the "Século XXI 11" Building, which is a great satisfaction for us as it means the accomplishment of one of the main pillars of our geographical expansion strategy. The "Século XXI 12" Building was now completed and with all of it's the fractions sold, is ready to be provided to their buyers.

We have still in progress - with a very good construction and sales pace - the development of "Século XXI 13" and "14", in Funchal, and the "Século XXI 15" Building, in Avenidas Novas, Lisbon.

Until the end of the year, we plan to conclude the "Neo Palace Caetano de Andrade", which is our first venture in Ponta Delgada, Azores. We are already in the following steps of designing a new project.

We cannot miss stress the beginning of the building's rehabilitation work in Braga's downtown. This will be the first venture of GRUPO SOCICORREIA in the tourism sector, which worth's to be noted facing our Partners.

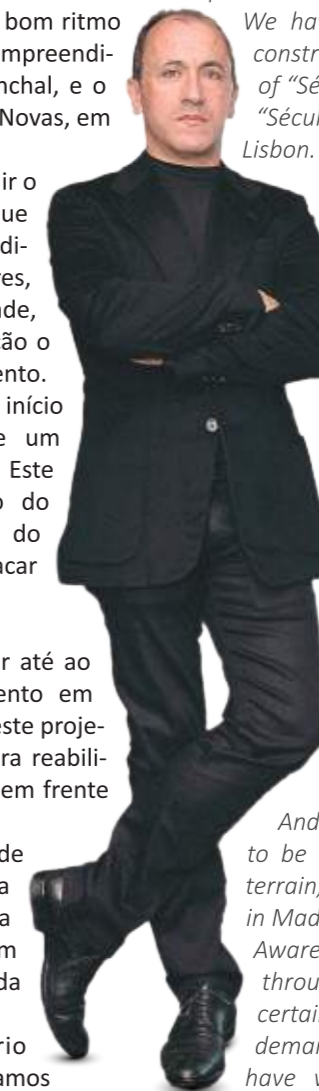
For its part, VARINO will conclude its venture in Lisbon by the end of the year. Given the commercial success of this project, it has already acquired a new building for rehabilitation, in Av. Da República, right in front of Campo Pequeno.

And in Funchal, the project for the construction to be carried out in the Estrada Monumental terrain, which will be one of the largest ventures in Madeira, is currently under preparation.

Aware that the real estate sector is going through an expansion stage, we are also certain that we are heading particularly to demanding and careful market segments. As I have written previously, you need to invest accurately, build with quality and sell pretty well!

Faithful to this commitment, we want to contribute to the rehabilitation of our urban heritage, while simultaneously promoting employment, wealth and growth.

This is the path we will continue to pursue with our Partners. We are counting on you!



Custódio Correia

Presidente do Conselho de Administração da SOCICORREIA
Chairman of SOCICORREIA Management Board

JM | QUITMAR 2018 | ECONOMIA | 18

96 apartamentos que serão erguidos em mais uma zona sobre a capital madeirense

Socicorreia investe 25 milhões nos 'Novos Edifícios Século XXI'

REDAÇÃO
Agostinho Silva
agosto@jornal-madeira.pt

Empresa de Custódia Correia apresenta este sábado o seu mais recente empreendimento, já em construção junto ao Estádio do Marítimo.



Esta é uma das propostas de novo empreendimento Socicorreia, junto ao Estádio do Marítimo.

Com o lançamento do novo empreendimento, a Socicorreia apresenta o seu mais recente empreendimento, já em construção junto ao Estádio do Marítimo. O projeto, intitulado 'Novos Edifícios Século XXI', prevê a construção de 96 apartamentos em mais uma zona sobre a capital madeirense.

O empreendimento é composto por dois blocos de edifícios, com um total de 96 apartamentos. Os apartamentos são distribuídos em dois blocos de edifícios, com um total de 96 apartamentos. Os apartamentos são distribuídos em dois blocos de edifícios, com um total de 96 apartamentos.

JM | 18 de Junho 2018 | 1.ª Edição | 1.ª Edição | 1.ª Edição

DIÁRIO de Notícias

MADEIRA

PRINCÍPE DO MONARCO ENTREGA O PRÊMIO DE HONRA À AFA

HOMEM AGREDIDO EM CÂMARA DE LONDRES MORREU NO HOSPITAL

ESTRADA INSEGURA PRÓXIMA DE CASA DE PIAZZA DE S. JERÓNIMO

'DUBAI NA MADEIRA' VAI NASCER NA MONUMENTAL

Empreendimento da Socicorreia e da AFA vai requalificar terreno, em Argenteiros, de 32 mil quadrados. Será um hotel de 5 estrelas, apartamentos de diversos tipologias, áreas verdes de lazer P.R.



UMa Ponte de Esparguete



SOCICORREIA patrocinou o evento "Uma ponte de Esparguete".

SOCICORREIA sponsored the "A Bridge of Spaghetti" event

JM | ECONOMIA | SÁB 19 MAI 2018

Socicorreia certificada na Reabilitação Urbana

REABILITAÇÃO
Agostinho Silva
agosto@jornal-madeira.pt

A 'Socicorreia Engenharia' é a primeira empresa sediada na Madeira a obter a qualificação R.U.-I.S. 2018. Tem obras de requalificação urbana no Funchal, Açores, Lisboa e Braga.



Umidade de águas pluviais, a esteira de Cimentação Correlata em escadas, a reabilitação de fachada Manuel Oliveira, no Rio de Janeiro.

Estados-popolacionais, a Socicorreia Engenharia, a primeira empresa sediada na Madeira a obter a qualificação R.U.-I.S. 2018.

A Socicorreia Engenharia é a primeira empresa sediada na Madeira a obter a qualificação R.U.-I.S. 2018. Tem obras de requalificação urbana no Funchal, Açores, Lisboa e Braga.

JM | SEXTA-FEIRA, 20 DE JUNHO 2018 | 1.ª Edição | 1.ª Edição | 1.ª Edição

HOSPITAL INSEGURO

200 milhões para investir

600 cursos, folgas alternadas e férias no verão

Novas redes de abastecimento e drenagem no Porto Santo

Ponta do Sol cria verde para o investidor

HOSPITAL INSEGURO

A tentativa de escape de uma criança no Hospital Dr. Nélso Mendonça não surpreendeu quem lá trabalha. Dirigentes dos sindicatos dos enfermeiros e dos funcionários públicos alertam o JM para questões pontuais abertas com pouco controlo. O secretário da Saúde espera pelas conclusões da investigação. Pág. 4 e 5

Chegada de Dal Nélso
Foi o primeiro dia de trabalho de Dal Nélso Mendonça, secretário da Saúde, no Hospital Dr. Nélso Mendonça.

JM | INVESTIMENTOS | 13

Socicorreia e AFA juntos no negócio imobiliário

AS - MONTENHA

INVESTIMENTOS
Alberto Pina
alberto@jornal-madeira.pt

Há pouco mais de uma década na Madeira, o grupo Socicorreia tem já conquistado espaço e lugar entre os madeirenses. Só 'Século XXI' contabiliza 14 edifícios. As vendas não param.



O grupo Socicorreia tem já conquistado espaço e lugar entre os madeirenses. Só 'Século XXI' contabiliza 14 edifícios. As vendas não param.

JM | ECONOMIA | DOM 9 SET 2018

Socicorreia já investiu 200 milhões na Madeira

INVESTIMENTOS
Alberto Pina
alberto@jornal-madeira.pt

Há pouco mais de uma década na Madeira, o grupo Socicorreia tem já conquistado espaço e lugar entre os madeirenses. Só 'Século XXI' contabiliza 14 edifícios. As vendas não param.



O grupo Socicorreia tem já conquistado espaço e lugar entre os madeirenses. Só 'Século XXI' contabiliza 14 edifícios. As vendas não param.

“**MELHOR DESTINO INSULAR 2018**

BEST ISLAND DESTINATION OF 2018

“A pérola do Atlântico” foi descoberta em 1419 por Bartolomeu Perestrelo, João Gonçalves Zarco e Tristão Vaz Teixeira. Com 741 km de superfície, cercada pelo Oceano Atlântico e com temperaturas agradáveis durante todo o ano, a Madeira tornou-se desde o seu início, um destino mundialmente reconhecido pela qualidade e excelência.

Atividades todos os dias

Durante o ano todo, a Ilha apresenta um cronograma nutrido de atividades e experiências diversas para turistas e locais, com festas e celebrações para diferentes gostos. Destacam-se as Festas de Natal e o espetáculo com fogos de artifício no Ano Novo, a Festa da Flor em maio e as vindimas em setembro.

Conexão com a natureza

Os amantes da natureza encontram na Madeira uma oportunidade única e inesquecível de se conectar com o ambiente ao seu redor, através das levadas, praias, serras e vistas inigualáveis para conhecer. A Ilha da Madeira está repleta de percursos fascinantes pela natureza. Existem cerca de 200 levadas no total, que permitem passeios inesquecíveis, com diversos graus de dificuldade e paisagens variadas. A Levada dos Cedros, a Levada do Rei, a Levada da Ribeira da Janela ou a Lagoa do Vento são apenas alguns exemplos.

Clima

É certamente um dos lugares da Europa com o melhor clima ao longo de todo o ano. Com uma temperatura média anual de 19,4º C, o clima ameno convida a uma viagem à Madeira em qualquer estação do ano! A cidade do Funchal encontra-se rodeada pelas montanhas, estando protegida dos ventos, garantindo o bom tempo na cidade, e assim a possibilidade de disfrutar das várias atividades e festas. A temperatura do mar varia entre 15ºC e 25ºC, convidando a um mergulho. Visitar a Ilha da Madeira é sempre uma boa escolha.



Cidade do Funchal



Casa de Colmo



Festa da Flor



Passagem de Ano

Gastronomia única

Um dos pontos mais fortes sem dúvida é a gastronomia. Com pratos e bebidas tradicionais como o bolo do caco, a caldeirada, o milho, a espetada, o bolo de mel, o afamado vinho Madeira e a poncha. A Madeira consegue ficar na memória dos que a conhecem graças a estas verdadeiras delícias da culinária.

Cedros”, “Levada do Rei”, “Levada da Ribeira da Janela” or “Lagoa do Vento” are just a few great examples.

Climate

It is certainly one of the places in Europe with the best weather all over the year. With an average annual temperature of 19, 4º Celsius, the mild climate invites you to travel to Madeira in any season! The city of Funchal is surrounded by mountains, protected from the winds, and guarantees the good weather around the city, and so the possibility to enjoy different activities alongside with parties. The sea temperature varies between 15º and 25º Celsius, inviting you to take a swim. To visit Madeira Island it's always a good choice.

Unique cuisine

Undoubtedly, the cuisine represents one of the strengths in this context, with traditional dishes and beverage such as “bolo do Caco”, stew, corn, “espetada”, honey cake, the famous Madeira wine and “Poncha”. Madeira succeeds in staying unforgettable for its visitors thanks to these true cooking delights.

“The pearl of the Atlantic” was discovered in 1419 by Bartolomeu Perestrelo, João Gonçalves Zarco and Tristão Vaz Teixeira. Surrounded by the Atlantic Ocean and with pleasant temperatures throughout the year, Madeira has become a worldwide recognized destination for its quality and excellence.

Activities every day

Over the year, this Island presents a calendar full of activities and diverse experiences for tourists and locals, with parties and celebrations for different preferences. It stands out he Christmas Festivities and fireworks show at the New Year, as well as the Flower Festival in May and the grape harvest in September.

Connection with nature

Nature lover's end up finding in Madeira a unique and unforgettable opportunity to stay connected with the environment around them, through levadas, beaches, mountains and stunning views to know. Madeira Island is full of fascinating nature trails. There are about 200 levadas in total, which provides you unforgettable walks, with varied degrees of difficulty and landscapes. “Levada dos



Carros de Cestos “Tobogãs”



ARQUITETURA INOVADORA INNOVATIVE ARCHITECTURE



Os Edifícios Século XXI 13 e 14, com localização privilegiada, marca uma viragem na arquitetura dos Edifícios Século XXI, agora conhecidos por Novos Edifícios Século XXI. Em construção a Norte do Ribeiro Seco, está localizado no centro do Funchal, em frente ao Estádio do Marítimo e próximo da Quinta Magnólia. O complexo habitacional composto pelos Edifícios Século XXI, contará com diversos espaços de lazer para uso exclusivo dos seus proprietários, nomeadamente, zona de solário e piscina, parque infantil, ginásio e áreas verdes de recreio, com vista para o mar e uma privilegiada exposição solar.

O Edifício Século XXI 13 é composto apartamentos de tipologias T1, T2 e T3, distribuídos em três blocos. Com fachadas ventiladas e esteticamente trabalhadas em compósito de alumínio, a SOCICORREIA continua na vanguarda da construção e escolha dos materiais ao estabelecer um equilíbrio perfeito entre durabilidade e resistência com uma aparência visionária e moderna. Desenho funcional dos espaços, vistas cativantes e máxima qualidade nos acabamentos são algumas das características que se destacam neste edifício.

Tendo como previsão de conclusão o verão do ano 2019, o Edifício Século XXI 13, atual e vanguardista, representa mais um passo no caminho da arquitetura inovadora, que irá marcar tendência na Ilha da Madeira.

O Edifício Século XXI 14, cuja construção iniciou-se no verão deste ano, é composto por apartamentos



T1 a T4, e juntamente com o Edifício Século XXI 13 compõem o condomínio fechado dos Novos Edifícios, partilhando as nobres áreas comuns de uso exclusivo. As varandas em vidro, modernas e espaçosas, permitem desfrutar a vista fascinante para o mar e montanha, captando a beleza incomparável do Funchal.

A seleção de materiais exclusivos da SOCICORREIA e soluções termicamente eficientes, garantem uma pré-certificação energética de classe A em todas as frações habitacionais do empreendimento.

UMA LOCALIZAÇÃO PRIVILEGIADA A PRIVILEGED LOCATION



The Século XXI 13 building is made up of T1, T2 and T3 type apartments distributed throughout three housing blocks. With ventilated façades and aesthetically worked in aluminium composite, SOCICORREIA remains at the forefront of construction and in the choice of materials by establishing a perfect balance between durability and resistance with a visionary and modern appearance. The functional design of areas, captivating views and the maximum quality of finishes are some of the features that stand out in this building.

Forecast to be completed in the Summer of 2019, the Século XXI 13 building, current and avant-garde, is one more step in the path of innovative architecture that will become a trend in Madeira island.

The Século XXI 14 building whose construction began in the Summer of this year is made up of T1 to T4 type apartments and together with the Século XXI 13 building form the private condominium of New buildings, sharing the prime common areas of exclusive use. The spacious and modern glass balconies allow the enjoyment of fascinating views to the mountain and the sea, capturing the incomparable beauty of Funchal.

The selection of exclusive materials of SOCICORREIA and thermo efficient solutions ensure a Class A energy pre-certification in all residential units of the development.

The Século XXI 13 and 14 buildings, with a privileged location, marks a turning point in the Século XXI buildings, now known as New Século XXI buildings. Under construction North of Ribeiro Seco, it is located in the center of Funchal in front of the Marítimo Stadium and near to Quinta Magnólia. The residential development made up of Século XXI buildings, will count on several leisure areas for the exclusive use of the owners, namely a solarium area and swimming pool, children's park, gym and green leisure areas with a sea view and privileged exposure to the sun.

Edifício Século XXI 1 2



CONCLUÍDO! COMPLETED!

Encontra-se concluído o mais recente Edifício Século XXI no Funchal, na Rua Velha da Ajuda.

The most recent Século XXI building in Funchal at Rua Velha da Ajuda has just been completed

“A gente tem que sonhar, senão as coisas não acontecem”, é a frase de Óscar Niemeyer, famoso arquiteto brasileiro, que enfeita o hall de entrada do Edifício Século XXI 12 e ilustra perfeitamente o espírito da SOCICORREIA no momento da conceção deste empreendimento.

Moderno e dinâmico, o Edifício Século XXI 12, através da sua inovadora arquitetura e aplicação de novas metodologias construtivas de divisórias interiores em gesso cartonado, exhibe uma combinação ideal entre o amarelo visível no granito que compõe a fachada ventilada para o exterior, o azul do Oceano Atlântico apreciado desde as varandas amplas dos apartamentos e o verde dos jardins das áreas exteriores, elementos que formam a imagem deste quadro impecavelmente pintado. A iluminação natural torna-se um elemento constante que dota os apartamentos de um brilho especial durante todo o dia.

“We have to dream otherwise things will not happen”, is a sentence of Óscar Niemeyer, the famous Brazilian architect, that adorns the entrance hall of Século XXI 12 building and perfectly illustrates the spirit of SOCICORREIA at the time of the design of this development.

Modern and dynamic, the Século XXI 12 building through its innovative architecture and application of new building methodologies of interior partitions in gypsum board, displays the ideal combination between the yellow tones visible in the granite that forms the ventilated façade to the exterior, the blue Atlantic Ocean which is enjoyed from the broad balconies of the apartments and the green of the gardens of the external areas, these elements shape the image of this impeccably painted picture. The natural light becomes a constant element that provides the apartments with a special brightness during the whole day.



Com localização privilegiada na Rua Velha da Ajuda, zona nobre e hoteleira do Funchal, conta com 16 exclusivos apartamentos de tipologias T1, T2 e T3; distribuídos em 8 pisos, com um ginásio ao ar livre e espaços verdes para uso exclusivo dos moradores.

With a privileged location at Rua Velha da Ajuda, a prime area and home to the hotels of Funchal, it counts on 16 exclusive T1, T2 and T3 type apartments; distributed among 8 floors with an open air gym and green spaces for the exclusive use of residents.





MADEIRA

INVESTEM NA CIDADE DO FUNCHAL

INVEST IN THE CITY OF FUNCHAL

“
UM PARQUE VERDE NA CIDADE DO FUNCHAL

A GREEN PARK IN THE CITY OF FUNCHAL

”

A VARINO – Investimentos Imobiliários, Lda, resulta de uma parceria entre o **Grupo AFA** e o **Grupo SOCICORREIA**, que marca a união de duas empresas com muito *know-how* da construção civil e especializadas na promoção de empreendimentos habitacionais de qualidade superior.

*Varino – Real Estate Investments Ltd., is the result of a partnership between the **AFA Group** and the **SOCICORREIA Group** that marks the union of two companies with a vast know-how in the areas of civil construction and which are specialized in the promotion of housing developments of the highest quality.*



Imagem Virtual

20.000 M² DE ZONAS VERDES
20.000 M² OF GREEN SPACES



Terreno para construção do empreendimento

Encontra-se em fase de projeto o aldeamento que garante ser um dos melhores e mais fascinantes empreendimentos da Ilha da Madeira. Localizado na Estrada Monumental, junto ao Fórum Madeira, o terreno de 30 mil metros quadrados onde irá nascer o novo aldeamento da Varino, prevê a construção de apartamentos com tipologias T1 a T4, espaços comerciais e serviços, e uma unidade hoteleira de 5 estrelas.

Estão designados 20 mil metros quadrados para zonas verdes e de lazer, que permitirão a todos usufruir de ótimas áreas integradas num empreendimento distinto, agradável e muito funcional.

A arquitetura distinta de todos os blocos pretende conceber um aldeamento único, diferenciador, e enriquecedor para a cidade do Funchal, revelando-se um desafio à arquitetura e engenharia com a aplicação de materiais de alta de qualidade e resistência, com boa conservação e reduzida manutenção.

The complex that promises to be one of the best and most fascinating developments in the Madeira Island is in the design stage. Located at the Estrada Monumental, by the Fórum Madeira, the 30 000 square metres plot of land where the new Varino complex will be born envisages the construction of T1 to T4 type apartments, retail and service areas and a 5 star hotel.

Twenty thousand square meters are allocated to green and leisure areas that will allow the enjoyment of all of the excellent integrated areas in a distinct development, which is extremely functional and pleasant.

The distinct architecture of all the blocks intends to establish a unique complex, which is differentiating and enriching for the city of Funchal, proving an architectural and engineering challenge with the application of high quality materials and resistance, with good conservation and reduced maintenance.



“ MELHOR CIDADE DESTINO DA EUROPA

BEST CITY / DESTINATION OF EUROPE

O ano 2018 tem dado continuidade às conquistas de prémios para a cidade de Lisboa, e para Portugal em geral. No decorrer do mês de julho, Lisboa foi eleita a Melhor Cidade Destino da Europa, e quem visita muitas vezes quer ficar.

Lisboa tem sido a primeira opção para quem quer comprar casa. A estratégia adotada pelo mercado imobiliário tem resultado e está a dar frutos, a reabilitação dos prédios urbanos, ora degradados, no centro da cidade, fez com que a procura aumentasse significativamente. Lisboa atingiu os níveis de qualidade de outras cidades europeias e serve de inspiração para tantas outras que querem mudar e evoluir.

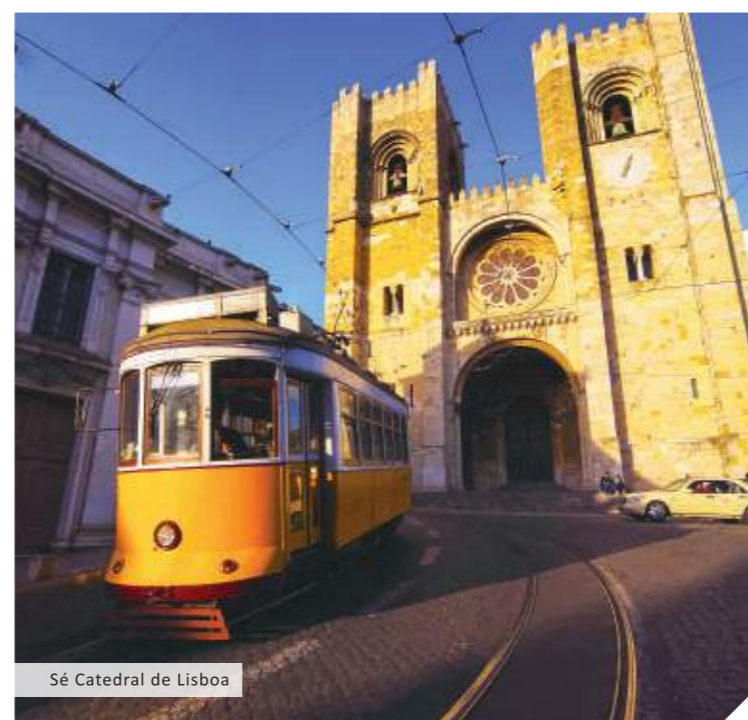
O trabalho feito nos últimos anos, e no qual se integra a SOCICORREIA, deixa-nos orgulhosos.

A expectativa é que a obra até agora executada aumente nos próximos anos. Contribuímos para afirmar a identidade da Cidade de Lisboa, marcando a diferença e garantindo a qualidade.

Viver e escolher Lisboa é saber que nunca se vive isolado. O centro de Lisboa, zona de eleição da SOCICORREIA e seus Clientes, dispõe de todos os serviços “à porta de casa”, transportes, serviços públicos, escolas, supermercados, tudo está relativamente perto. A cidade cheia de movimento, com tudo a acontecer, teatro, cinema, concertos, bares e restaurantes, são uma opção. Tal como a paragem num dos vários jardins e parques da cidade proporcionam uma experiência sensorial “fora” (dentro) da cidade. Escolher Lisboa para viver é escolher tirar proveito das várias atividades que a cidade oferece com um clima ameno todo o ano. Conjugado com tudo isto, há sempre vontade e tempo para

descobrir um património histórico e cultural apelativo. Visitar a Torre de Belém, a Baixa Pombalina, no coração da cidade e passear até ao Chiado, o mais elegante bairro de Lisboa, é uma inspiração. Sair deste contexto com a facilidade de chegar a uma das praias do litoral português de carro ou comboio são condições que todos desejamos.

Lisboa conquista e a SOCICORREIA deixou-se conquistar por Lisboa.



Sé Catedral de Lisboa



Padrão dos Descobrimentos



Praça do Comércio



Torre de Belém

cantly now. Lisbon has reached the quality levels of other European cities and suits as an inspiration for so many others who want to change and evolve.

The work done in recent years, which includes SOCICORREIA, makes us proud.

It's expected the work so far carried out will increase in the upcoming years. We have contributed to consolidate the identity of Lisbon, establishing the difference and guaranteeing quality.

To live and choose Lisbon afterwards is to know that one never wants to live in isolation. The city center of Lisbon, which is considered the most attractive area for SOCICORREIA and its Customers, has all the services "on the doorstep", as well as transportation, public services, schools, supermarkets, everything relatively close in other words. The city is full of motion, where everything happens like theater plays, cinema, concerts, bars and restaurants. All of these are an option, alongside with stopping at one of the various city gardens and parks that provide an "off-site" sensory experience, but inwards. To choose Lisbon for living is to choose taking advantage of the various activities that the city offers with a mild climate all year round included. All of this renders will and time to discover an appealing historical and cultural heritage. It's inspiring to visit the "Torre de Belém", the Pombaline downtown, in the heart of the city and strolling to Chiado, the most elegant district of Lisbon. Getting out of this scenario easily while reaching one of the existing beaches of the Portuguese coast by car or train are part of the set of conditions that we all desire.

Lisbon conquers and SOCICORREIA is conquered by Lisbon.

The year 2018 is giving the possibility for the city of Lisbon to continuously win prizes, and for Portugal as well. During the month of July, Lisbon was voted the Best City/Destination in Europe, and those who want to visit often want to stay too.

Lisbon has been the first choice for one who wants to purchase a house. The adopted strategy with the real estate market is retrieving good results, the regeneration of urban buildings in the city center, formerly degraded, made the demand rise signifi-

Edifício Século XXI 15

EM CONSTRUÇÃO
UNDER CONSTRUCTION



LISBOA

AVENIDA DA REPÚBLICA



APARTAMENTOS T2, T3 E ESPAÇOS COMERCIAIS T2, T3 APARTMENTS AND RETAIL AREAS

É na prestigiada Avenida da República que a SOCICORREIA volta a investir na capital. A localização no coração da cidade e sua proximidade ao Campo Pequeno, Saldanha, à estação ferroviária de Entrecampos, estações de metro, acesso privilegiado às autoestradas e Eixo Norte-Sul fazem com que esteja a poucos minutos de distância do melhor que a região de Lisboa tem para oferecer.

A inovação e a elegância voltam a estar presentes no novo Edifício Século XXI 15, que será composto por apartamentos de tipologia T2, T3 e espaços comerciais.

O Edifício Século XXI 15 é sinónimo de exclusividade que se reconhece pela sua arquitetura, onde se destaca as fachadas ventiladas em painéis compósitos de alumínio, a caixilharia com corte térmico e vidro duplo e a qualidade superior dos materiais e acabamentos.

Com estilo moderno e sofisticado, cada apartamento do Edifício Século XXI 15 apresenta a combinação da racionalidade no aproveitamento dos diferentes espaços e da abundante luz natural que os atravessa.

Com a previsão de conclusão para o verão do ano de 2019 será mais um edifício de destaque da SOCICORREIA.

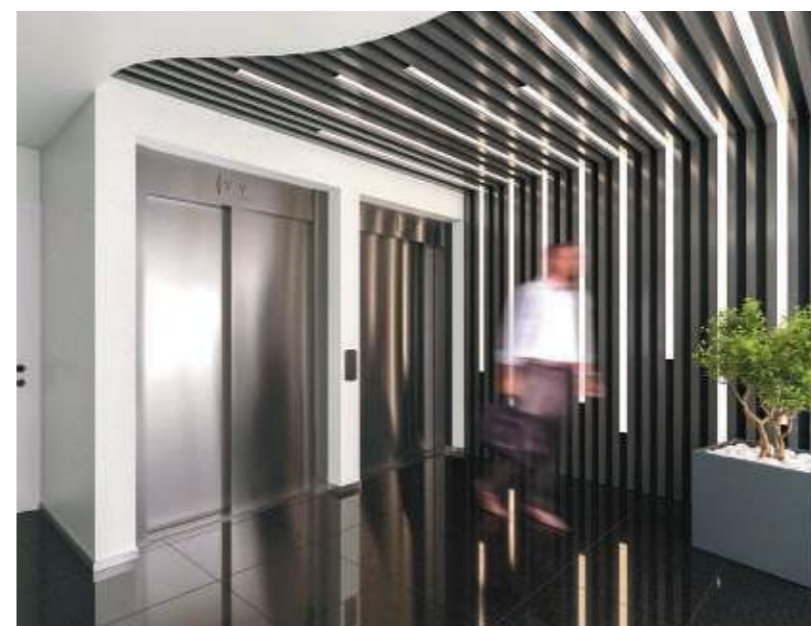
It's at the prestigious Avenida da República that SOCICORREIA once again invests in the capital. The location in the heart of the city and its proximity to Campo Pequeno, Saldanha, the railway station of Entrecampos, the metro stations, the privileged access to motorways and the Eixo Norte-Sul make it a few minutes distance away from the best the region of Lisbon has to offer.

The elegance and innovation are once again present in the new Século XXI 15 building, that will be made up of T2, T3 type apartments and retail areas.

The Século XXI 15 building is a synonym of exclusivity which is recognised by its architecture, in which is highlighted the ventilated façades in aluminium composite panels, window frames with thermal break and double glazed glass and the superior quality of the materials and finishes.

With a modern and sophisticated style, each apartment of the Século XXI 15 building displays a combination of rationality in the use of different areas and the abundant natural light that flows through them.

Predicted completion by the Summer of 2019 it will be one more outstanding SOCICORREIA building.



“ Apartamentos de sonho, cuidadosamente executados e com os mais exigentes padrões de qualidade.

Dream apartments, carefully executed and with the most demanding quality standards.

”



EM CONCLUSÃO
PRE-COMPLETION



LISBOA

UMA REFERÊNCIA NA AVENIDA MARQUÊS DE TOMAR

A LANDMARK
IN AVENIDA MARQUÊS DE TOMAR



Estando na fase final de obras, é nas Avenidas Novas que se encontra o Edifício Varino, um edifício único, executado segundo os mais elevados padrões de construção e inovadoras soluções arquitetónicas.

Este edifício apresenta dois amplos espaços comerciais, com 266 m² e 340,85 m², e apartamentos de tipologias T1, T2, T3, T4 e T5, estando já comercializadas todas as frações habitacionais. Os seus apartamentos distinguem-se pela elevada eficiência energética e térmica, pela qualidade de materiais e pela cuidadosa execução dos acabamentos.

O Edifício Varino será um edifício de referência na cidade de Lisboa, com boa localização – próximo de escolas, universidades, do Parque Eduardo VII, da rotunda do Saldanha – arquitetura, qualidade e funcionalidade.

Being in the final stage of construction works, it is in the area of Avenidas Novas that the Varino Building is located, a unique building, executed according to the highest standards of construction and incorporating innovative architectural solutions.

This building displays two broad retail areas with 266 m² and 340,85 m² and T1, T2, T3, T4 and T5 type apartments, all apartments already being sold. The apartments distinguish themselves by their high thermal and energy efficiency and by the quality of the materials and the careful execution of the finishes.

The Varino building will be a landmark building in the city of Lisbon with an excellent location – close to schools, universities, to Park Eduardo VII, the Saldanha roundabout – architecture, quality and functionality.

 **AFA** — **SOCICORREIA**

EM PROJETO
IN THE DESIGN STAGE



LISBOA

O FUTURO SERÁ AQUI

THE FUTURE WILL BE HERE

“

O **VARINO 02** será o novo edifício de habitação de luxo e comércio no centro da capital portuguesa.

VARINO 02 will be the new luxury housing building and retail area in the centre of the Portuguese capital.



Rotunda do Saldanha



Vista do edifício
View from the building



Avenida da República 81, Lisboa

A sociedade VARINO aposta novamente em Lisboa com a aquisição de um novo edifício, desta vez localizado na **Avenida da República em frente ao Campo Pequeno**, numa das zonas mais privilegiadas e culturais da capital portuguesa.

O antigo edifício de escritórios adquirido pela VARINO, dará lugar a um luxuoso bloco de apartamentos e comércio, com uma imagem arrojada, que rompe com as linhas arquitetónicas dos edifícios envolventes.

A utilização de aço e de vidro na fachada foi a principal premissa do projeto, dando origem a uma “pele” composta por uma malha tubular em forma de losangos, que reveste as onduladas guardas em vidro das varandas que percorrem toda a fachada. Será com certeza um edifício desafiante, marcante e único num local carismático da cidade.

*The VARINO company has once again invested in Lisbon with the acquisition of a new building, located this time in **Avenida da República, in front of Campo Pequeno**, in one of the most privileged and cultural areas of the Portuguese capital.*

The old office building acquired by VARINO will give way to a luxury block of apartments and retail, with a bold image that will break with the architectural lines of the surrounding buildings.

The use of steel and glass in the façade was the main premise of the project, giving rise to a “skin” made up of a diamond shaped tubular mesh that encases the wavy glass guards of the balconies that criss cross the entire façade. It will certainly be a challenging, remarkable and unique building in a charismatic location of the city.

 **AFA** — **SOCICORREIA**

“**PATRIMÓNIO MUNDIAL DA UNESCO**

UNESCO WORLD HERITAGE

O reconhecimento do Arquipélago dos Açores vem já de uma história antiga. Em 1983 o Centro Histórico de Angra do Heroísmo, na Ilha Terceira, e em 2004 a Paisagem da Cultura da Vinha do Pico, na Ilha do Pico, foram considerados Património Mundial da UNESCO. Esta convenção tem por objetivo proteger os bens patrimoniais dotados de um valor universal excecional. E assim são reconhecidos os lugares açorianos, excecionais, onde cada ilha tem o seu encanto. Todas as ilhas são conhecidas pela sua beleza natural.

A ilha de São Miguel é a que mais se tem destacado nos últimos anos, é a maior ilha do arquipélago e alberga mais de metade da população açoriana.

Para conhecer São Miguel, ou os outros recantos dos Açores, tem de os percorrer atentamente descobrindo os seus segredos. **Como visita obrigatória temos uma das Sete Maravilhas Naturais de Portugal, a Lagoa das Sete Cidades, onde uma ponte separa uma lagoa verde de outra azul.**

Dentro de uma cratera apreciamos a linda Lagoa de Santiago. As praias vulcânicas, as cascatas e as piscinas naturais de água quente, como nas Feteiras, são caprichos da natureza de água salgada protegidas das ondas do Atlântico. Baleias, tubarões, golfinhos e tartarugas são algumas das espécies que podemos ver nestas Ilhas.

Com uma população que sabe receber quem os visita, são vários os locais de alojamento no centro histórico junto das Portas da Cidade. A gastronomia é outro dos seus pontos atrativos. O bife de atum, o famoso cozido das Furnas (Lagoa das Furnas), as lapas, os bifes regionais, os queijos, o ananás ou as queijadas são um bom pretexto para visitar a Ilha de São Miguel.



Lagoa do Fogo



Portas da Cidade

Energia não faltará para as longas excursões a pé ou de bicicleta e disfrutar da bela paisagem verde desta ilha, ou simplesmente aproveitar um passeio de barco e ver as baleias e os golfinhos.

A ilha de São Miguel é um dos cantos mais bonitos do nosso país, da Europa e do Mundo. O mar, omnipresente, é rodeado de uma paisagem verde que se encaixa como um quadro pintado à mão. A SOCICORREIA não podia deixar de se enquadrar.



Furnas

PONTA DELGADA, CIDADE A VISITAR
PONTA DELGADA, A CITY TO VISIT

The acknowledgment of the Azores Islands it dates from a long time ago. In 1983, the old town of Angra do Heroísmo, on Terceira Island, and in 2004, the Landscape of Pico Vineyard Culture, on Pico Island, were considered both UNESCO World Heritage Sites. This convention aims to protect heritage assets invested by an exceptional and universal value. And so are acknowledged the Azorean places, where each Island has its charm. All the Islands are known for their natural beauty.

The São Miguel Island is the one that stands out from the most recent years. It's the largest Island of the archipelago and houses more than half of the Azorean population.

To take note about São Miguel or any other Azorean corners, you have to follow them with caution by discovering their inner secrets. **We have one of the Seven Natural Wonders of Portugal, the “Lagoa das Sete Cidades”, as a mandatory place to visit and where a bridge separates a green lagoon from a blue one.** Inside a crater we may enjoy the beautiful “Lagoa de Santiago”. The volcanic beaches, waterfalls and natural pools of hot water like the ones at Feteiras, are whims regarding the nature of salt water, protected from the waves of the Atlantic. Whales, sharks, dolphins and turtles are some of the species we can see on these Islands.

With a population whom knows how to receive visitors, there are several places for accommodation in the old town next to the City Gates. The cuisine is another of its most attractive points. The tuna steak, the famous stew of “Furnas” (“Lagoa das Furnas”), limpets, regional steaks, cheeses, pineapple or “queijadas” are a good reason to visit the São Miguel Island.

It won't be missing energy for long walks or bike



Golfinhos nos Açores



Cidade de Ponta Delgada

rides in order to enjoy the beautiful green landscape of this island. Or just simply enjoy a boat trip and watch the whales and dolphins.

The São Miguel Island is one of the most beautiful corners of our country, Europe and also the World. The sea is ubiquitous and it's surrounded by a green landscape that fits like a hand painted picture. SOCICORREIA also fits here.

Edifício Neo Palacete Caetano de Andrade

EM CONCLUSÃO
PRE-COMPLETION



AÇORES

REABILITAR PONTA DELGADA

REHABILITATE PONTA DELGADA



Localizado no centro histórico de Ponta Delgada, perto da Marina, o Edifício Neo Palacete Caetano de Andrade foi uma grande aposta da SOCICORREIA. Composto por dois grandes volumes com características e traços distintos, a norte temos uma fachada clássica, a sul uma fachada mais moderna, com vista para o mar.

Na fachada norte - Zona Clássica - o aproveitamento do antigo palácio, ali construído destaca a arquitetura contemporânea, com as janelas que acompanham o pé direito alto, as varandas com grades restauradas, e áreas generosas com acabamentos interiores com um toque clássico. Na fachada sul - Zona NEO - a arquitetura e modernidade do empreendimento faz com que o luxo se destaque, os grandes envidraçados privilegiam o contacto com o exterior, fazendo com que os apartamentos tenham uma excelente luz natural. A aplicação de fachada ventilada em painéis compósitos de alumínio tipo "alucobond" garante um excelente isolamento térmico, e representa uma inovação de técnicas e materiais construtivos nos Açores. A SOCICORREIA marca pela diferença e aposta na qualidade, nos Açores.

O empreendimento é composto por apartamentos de tipologias T2 e T3, espaços comerciais e estacionamento destinado a cada fração, sendo apreciado positivamente pelos que por ali passam. Atualmente os trabalhos decorrem a bom ritmo e as suas vendas têm sido um sucesso, estando mais de 90% dos apartamentos comercializados e cerca de 60% dos espaços comerciais.

Located in the historical centre of Ponta Delgada, close to the Marina, the Small Neo Palace building Caetano de Andrade was a great investment of SOCICORREIA. Formed by two large volumes with distinct characteristics and lines, to the North we have a classical façade, and to the South a more modern façade with a sea view.

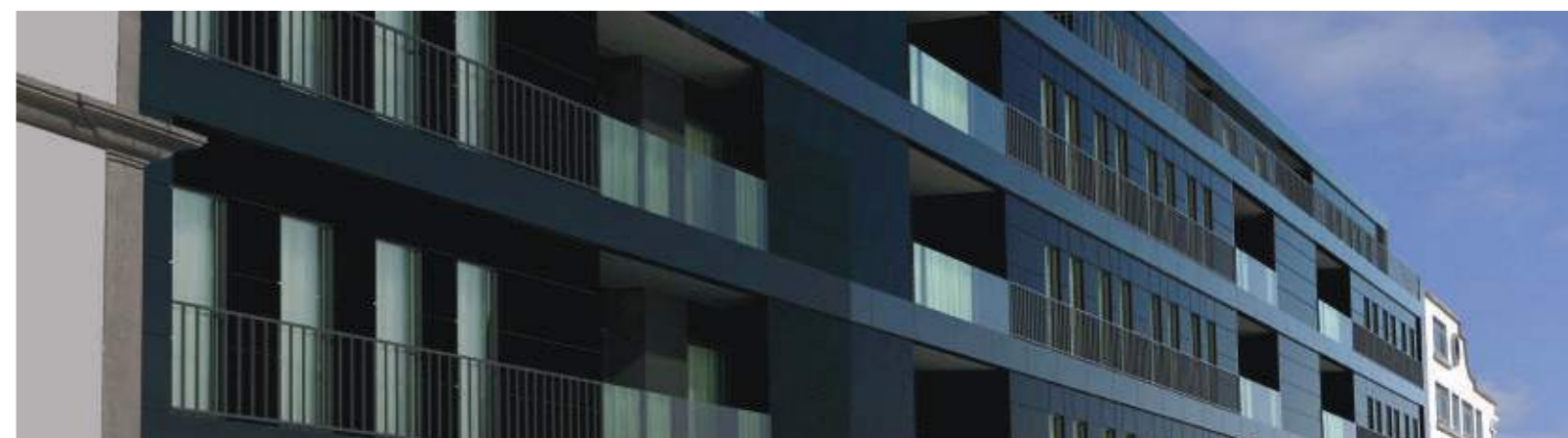
In the North Façade - Classical Area - the optimal use of the old palace built there highlights the contemporary architecture, with windows that accompany the high ceilings, the balconies with restored railings and generous areas with interior finishes with a classical touch. In the South Façade - NEO Area - the architecture and modernity of the development emphasizes the luxury, the large glass areas privilege the contact with the exterior, providing the flats with excellent natural light. The application of a ventilated façade in "alucobond" aluminium composite panels ensures an excellent thermal insulation and represents an innovative approach to building materials and techniques in the Azores. SOCICORREIA marks the difference and invests in quality in the Azores.

The development is formed by T2 and T3 type apartments, retail areas and parking destined for each autonomous unit that are extremely appreciated by passers-by. Currently, the works are progressing at a good pace and sales have been a success, with more than 90% of the flats and around 60% of the shops sold.



“ Um edifício de qualidade acima da média, com materiais e tecnologias de topo. ”

An above average quality building with top materials and technology. ”



Novo New Edifício Século XXI

EM PROJETO
IN THE DESIGN STAGE



AÇORES

EM PONTA DELGADA HAVERÁ UMA NOVA REFERÊNCIA

Encontra-se em fase de execução o projeto para o primeiro Edifício Século XXI no Arquipélago dos Açores na ilha de São Miguel.

Com uma excelente localização, situado na Avenida Infante Dom Henrique, ao lado do Azor Hotel, de frente para a Marina, o projeto em execução está a ser desenvolvido segundo uma filosofia arquitetónica contemporânea, assente num programa funcional que visa a construção de um edifício composto por habitação e comércio, numa perspetiva integrada de valorização da frente marítima da cidade de Ponta Delgada, com uma forte ligação ao mar e à natureza.

A solução arquitetónica apresentada, será uma referência na cidade de Ponta Delgada e um empreendimento de destaque pela sua estética, projetando generosos vãos envidraçados sobre os quadrantes onde é possível contemplar o mar e a avenida marginal.

THERE WILL BE A NEW LANDMARK IN PONTA DELGADA



Vista do edifício
View from the building



The project for the first Século XXI building in the Archipelago of the Azores in the island of São Miguel is in the execution stage.

With an excellent location, situated in the Avenida Infante Dom Henrique next to the Azor Hotel in front of the Marina, the project in execution is being developed according to a contemporary architectural philosophy based on a functional program that aims for the construction of a building made up of housing and retail, in an integrated view of promotion of Ponta Delgada's seafront encompassing a strong connection to the sea and nature.

The architectural solution displayed will be a reference in the city of Ponta Delgada and an outstanding development due to its aesthetics, projecting broad glass spans over the quadrants where it is possible to contemplate the sea and the Avenida Marginal.

SOCICORREIA MARCOU PRESENÇA NO SIP 2018

A SOCICORREIA a convite da Invest Madeira, marcou a sua presença no Salão Imobiliário do Porto (SIP), em junho de 2018.

Pela primeira vez no Norte do país, foi com grande satisfação que apresentamos o portefólio de imóveis, essencialmente os construídos na Madeira, com intuito de divulgação do Grupo SOCICORREIA.

Foi positivo sentir pelos visitantes a admiração nos Edifícios Século XXI e a vontade de investirem na Madeira. É gratificante receber o feedback dos investidores e parceiros e sentir que a SOCICORREIA surpreende pelas suas linhas simplistas e pela qualidade dos empreendimentos.

É objetivo da SOCICORREIA marcar presença na nova feira, do Salão Imobiliário de Lisboa (SIL), que decorrerá durante o início do mês de outubro de 2018, com apresentação de todos os edifícios ao nível de Portugal Continental e Regiões Autónomas – Madeira e Açores.

Ainda estão agendadas para este ano outras apresentações ao nível internacional do produto SOCICORREIA.



SOCICORREIA TOOK PART IN SIP 2018

Following an invitation from Invest Madeira, SOCICORREIA took part in the Oporto Real Estate Exhibition (SIP) held in June 2018.

For the first time in the North of the country, it was with great satisfaction that we introduced our range of real estate buildings, essentially those built in Madeira with the purpose to advertise Grupo SOCICORREIA.

It was encouraging to feel the admiration of the visitors for the Século XXI buildings and the will to invest in Madeira. It is rewarding to obtain feedback from investors and partners and feel that SOCICORREIA surprises through its simplistic lines and the quality of the developments.

It is the goal of SOCICORREIA to attend the new fair of the Lisbon Real Estate Exhibition (SIL) that will take place during the beginning of the month of October 2018, with the presentation of all buildings in both Continental Portugal and the Autonomous Regions – Madeira and Azores.

Also scheduled for this year are further presentations of the SOCICORREIA product at an international level.



“ **CIDADE EUROPEIA DO DESPORTO 2018**

EUROPEAN CITY OF SPORTS 2018

A dinâmica da construção civil no âmbito da reabilitação urbana aliada a um quadro competitivo, posiciona a cidade de Braga entre as cidades mais atrativas do país com um grande potencial turístico. O turismo nacional e estrangeiro mostram-se atentos e reforçam a aposta nesta cidade.

Braga, conhecida como Bracara Augusta, fundada pelos romanos há mais de 2000 anos, de uma forma pacata e tímida, combina a tradição e a modernidade na perfeição. Visitar o Santuário do Bom Jesus do Monte e o Santuário do Sameiro, passear nos Jardins da cidade, como o bonito Jardim de Santa Bárbara, ver as Termas Romanas do Alto da Cividade, visitar a Sé de Braga reconhecida como a mais antiga de Portugal, passar no Arco da Porta Nova, na Arcada da Lapa, ir ao Theatro do Circo, ou aproveitar festas como a Noite de S. João, a Feira Romana e a Noite Branca. E ainda, disfrutar de boa gastronomia nos vários restaurantes da cidade são algumas das opções para quem visita a cidade.

A proximidade de cidades como o Porto, com o Aeroporto Francisco Sá Carneiro, ou de zonas balneares, são fatores para a escolha dos turistas que visitam a cidade, ao mesmo tempo que ficam resguardados da azáfama diária dos grandes centros. A pé, de transportes públicos ou de carro, a cidade pode e deve ser apreciada.

Mas não só da História se faz Braga. Em 2018 é distinguida como a Cidade Europeia do Desporto. Com o desafio de se evidenciar pela qualidade e esforço na evolução do desporto, tem como objetivo principal fomentar o crescimento e a prática de diferentes atividades. Braga, tornou-se numa cidade multicultural com grande capacidade de organização e receptividade de eventos, entre eles os desportivos. A verdade é que os vários acontecimentos desportivos, nacionais e internacionais, ao



Arcada da Lapa - Centro da Cidade

longo do ano, em diferentes modalidades permitiram projetar Braga para além fronteiras. É uma afirmação da Cidade no plano Europeu.

Dentro do cenário exposto, a SOCICORREIA não podia ficar à margem desta escolha. Assim, Braga tornou-se uma opção para Nós. Com a Lux Housing Século XXI a SOCICORREIA quer oferecer o melhor a quem nos visita.

The construction industry dynamics regarding the urban rehabilitation competitive framework, gives to the city of Braga a position among the most attractive cities in the country with a great tourist potential. Both national and foreign tourism are attentive to the phenomenon and reinforce the focus on this city.

Braga, acknowledged as Bracara Augusta, founded by the Romans more than 2000 years ago, in a quiet and

coy way, combines perfectly both tradition and modernity. Visit the Sanctuary of “Bom Jesus do Monte” and the Sanctuary of Sameiro, strolling through the city's gardens such as the beautiful Santa Bárbara Garden, watching the Roman Baths of the “Alto da Cividade”, visiting the Cathedral of Braga known as the oldest in Portugal, passing through the Arc of “Porta Nova”, in the “Arcada da Lapa”, going to the “Theatro Circo” or enjoying cheerful moments in the Saint John’s evening, in the Roman Fair or in the White Night event.

Benefiting from good cuisine in diverse restaurants of the city it also constitutes one of several choices for those who visit the city.

Its vicinity with places such as Oporto, the Francisco Sá Carneiro Airport or bathing areas that may exist abroad seem to support the touristic choice in visiting the city, while they also feel shielded from the daily hustle and bustle of the large centers. On foot, by public transport or by car, the city must be enjoyed.

But Braga is not only made of history. In 2018 it was distinguished as the European City of Sport. With the challenge of a highlight triggered by the quality and effort towards the evolution of Sport, its main goal is to foster the growth and practice of different activities. Braga has become a multicultural city with greater capacity in organizing events, among them sports. Various sporting events, national and international ones, in different modalities and throughout the year allowed to forecast Braga across borders and to strengthen the City status on the European level.

Within the scenario set forth, SOCICORREIA could not be set aside. Thus, Braga has become an option for Us. With Lux Housing XXI Century, SOCICORREIA is willing to offer the best for those who want to visit us.



Cidade Europeia do Desporto 2018



Sé Catedral de Braga



Jardins de Santa Bárbara



Funicular do Bom Jesus

Lux Housing Século XXI



BRAGA

EM PROJETO
IN THE DESIGN STAGE

SOCICORREIA APOSTA NO TURISMO EM BRAGA

No centro histórico de Braga, surge a primeira intervenção da SOCICORREIA na cidade dos arcebispos.

O Lux Housing Século XXI, é um projeto de reabilitação urbana, que visa o arrendamento de apartamentos premium, sobretudo, voltado para o turismo. Um setor do mercado imobiliário em forte expansão em Portugal, que a SOCICORREIA decidiu apostar.

Tendo por base um edifício devoluto, este será alvo de uma intervenção de requalificação, sendo preservada e recuperada a fachada original do edifício, garantindo assim a identidade do local.

Relativamente ao programa arquitetónico, será composto por oito apartamentos tipologia T1, um dos quais duplex, equipados com kitchenette e logradouro privativo para uso exclusivo e um espaço destinado a comércio no piso térreo.

Esta é mais uma aposta SOCICORREIA, que certamente trará um toque de requinte e charme à cidade de Braga.

SOCICORREIA INVESTS IN TOURISM IN BRAGA



Arco da Porta Nova

In the historical centre of Braga, the first intervention of SOCICORREIA takes place in the city of archbishops.

Lux Housing Século XXI, is an urban regeneration project that seeks the rental of premium apartments, mainly aimed at the Tourism sector. A sector of the Real estate market which is experiencing a strong growth in Portugal that SOCICORREIA has decided to invest in.

Based on a derelict building which was subject to a rehabilitation intervention, the original façade of the building was recovered and preserved thus ensuring the identity of the location.

In regard to the architectonic work, it will be made up of eight T1 type apartments, one of which duplex, equipped with a kitchenette and private patio for exclusive use and an area destined for retail shops on the ground floor.

This is one more SOCICORREIA investment that will certainly provide a touch of luxury and charm to the city of Braga.



Largo Senhora-a-Branca

Onde estamos

Where we are



BRAGA



LISBOA



PONTA DELGADA, AÇORES



FUNCHAL, MADEIRA



PORTUGAL CONTINENTAL

Escritórios de contacto SOCICORREIA | Contact offices SOCICORREIA

Sede | Head Office: FUNCHAL
Avenida do Infante, nº17
9000-015 Funchal
T. +351 291 758 355 F. +351 291 758 357
madeira@socicorreia.pt

Escritório | Office: LISBOA
Avenida João Crisóstomo, 52B
1050-053 Lisboa
T. +351 213 540 747
lisboa@socicorreia.pt

Escritório | Office: BRAGA
Parque Industrial de Celeirós, 2ª fase
4705-414 Braga
T. +351 253 673 523 F. +351 253 287 554
geral@socicorreia.pt

Escritório | Office: PONTA DELGADA
Rua Caetano de Andrade e Albuquerque, 7
9500-508 Ponta Delgada
azores@socicorreia.pt

Desafiamos a Qualidade

We Challenge the Quality

www.socicorreia.pt