

SOCICORREIA

NEWS #30

2024 DEZEMBRO | DECEMBER



20

ANOS | YEARS

20

ANOS | YEARS

SOCICORREIA

Desafiamos a Qualidade

DESTAQUES

HIGHLIGHTS

ÍNDICE

INDEX

- 04 EDITORIAL
EDITORIAL

- 05 20 ANOS SOCICORREIA
20 YEARS SOCICORREIA

- 18 MADEIRA
MADEIRA

- 22 EDIFÍCIOS SÉCULO XXI 24 E 25
EDIFÍCIOS SÉCULO XXI 24 E 25

- 24 HOUSE SÉCULO XXI
HOUSE SÉCULO XXI

- 26 "DUBAI" MADEIRA
"DUBAI" MADEIRA

- 30 LISBOA
LISBON

- 34 EDIFÍCIO SÉCULO XXI 23
EDIFÍCIO SÉCULO XXI 23

- 36 EDIFÍCIO VARINO 15
EDIFÍCIO VARINO 15

- 38 AÇORES
AZORES

- 42 EDIFÍCIO SEA LUX 03
EDIFÍCIO SEA LUX 03

- 44 PORTO
PORTO

- 46 EDIFÍCIO MOLHE DA MONTEVIDEU
EDIFÍCIO MOLHE DA MONTEVIDEU

- 48 TRAWLER RESIDENCE 01
TRAWLER RESIDENCE 01

- 50 SOCICORREIA TURISMO
SOCICORREIA TURISMO

- 54 SOCICORREIA PROJECT
SOCICORREIA PROJECT

- 56 SOCICORREIA ENGENHARIA
SOCICORREIA ENGENHARIA

- 63 MERCADO IMOBILIÁRIO PORTUGUÊS
PORTUGUESE REAL ESTATE MARKET

- 64 PRODUTO "CHAVE NA MÃO"
TURNKEY PRODUCT

- 70 ASTON MARTIN NA MADEIRA
ASTON MARTIN'S TURN IN MADEIRA

20 ANOS SOCICORREIA

20 YEARS SOCICORREIA

NOVOS EMPREENDIMENTOS SÉCULO XXI

NEW DEVELOPMENTS SÉCULO XXI

NOVOS EDIFÍCIOS VARINO NA MADEIRA E EM LISBOA

NEW VARINO BUILDINGS IN MADEIRA AND LISBON

EDIFÍCIO SEA LUX 03 NOS AÇORES

EDIFÍCIO SEA LUX 03 IN THE AZORES

NOVOS INVESTIMENTOS NA CIDADE DO PORTO

A NEW LANDMARK IN THE CITY OF PORTO

PRODUTO "CHAVE NA MÃO"

TURNKEY PRODUCT

FICHA TÉCNICA

CREDITS

PROMOTOR

DEVELOPER

SOCICORREIA GRUPO

COORDENAÇÃO EDITORIAL

EDITORIAL COORDINATION

CAROLINA VEIGA

DESIGN

DESIGN

DIOGO DA COSTA

TIRAGEM

PRINT RUN

1.000 EXEMPLARES | COPIES

DISTRIBUIÇÃO GRATUITA

FREE DISTRIBUTION





Custódio Correia,
Founder & CEO

EDITORIAL

O Grupo SOCICORREIA celebra duas décadas marcadas pela inovação e evolução constantes. Consolidámos a nossa posição, ampliámos o leque de empresas do Grupo e abraçámos novos desafios, sempre com o compromisso de oferecer excelência aos nossos clientes.

Destaque de Projetos ao Longo dos 20 Anos

São muitos os projetos que marcaram a nossa história, cada um contribuindo para a nossa consolidação no mercado. Projetámos edifícios icónicos que definem o cenário urbano das cidades onde atuamos. Tudo isto só foi possível pela aposta no nosso principal ativo: o capital humano que nos permite ter equipas qualificadas e comprometidas em cada projeto.

A Consolidação, Evolução e Inovação da Marca

O Grupo SOCICORREIA, além de consolidar a sua marca no mercado, quis ir mais além, investindo em novas tecnologias e abordagens inovadoras para estar na vanguarda do setor. A expansão do grupo incluiu a criação de novas empresas especializadas, permitindo-nos oferecer soluções integradas e personalizadas para os nossos clientes.

O Conceito Chave na Mão: Uma Solução Completa

Destacamos a criação da SOCICORREIA Project, uma empresa especializada em soluções personalizadas de decoração de interiores: dispomos agora de uma equipa interna que oferece um produto chave na mão, desde a construção até à decoração final dos interiores.

Este conceito inovador permite-nos entregar apartamentos completamente prontos a habitar. Ao cliente resta trazer as malas e acomodar-se. Cada detalhe é cuidadosamente pensado, para criar um ambiente sofisticado e acolhedor, pronto a ser desfrutado.

Do Serviço ao Produto Chave na Mão

O Grupo SOCICORREIA já não oferece apenas um serviço, mas sim um produto chave na mão: o cliente encontra uma casa pronta a habitar. Transformamos o ato de comprar casa numa solução completa. Este novo conceito posiciona-nos como pioneiros no mercado imobiliário.

O Futuro da Socicorreia

Com um legado de 20 anos de conquistas, podemos garantir que o futuro do Grupo Socicorreia será a constante procura da excelência. Investiremos em soluções que antecipam as necessidades dos nossos clientes. Vemos em cada cliente o nosso futuro parceiro de negócios.

SOCICORREIA Group is celebrating two decades of constant innovation and evolution. We have consolidated our position, expanded the range of companies in the Group and embraced new challenges, always with the commitment to offer excellence to our clients.

Highlights of Projects Over 20 Years

Many projects have marked our history, each one contributing to our consolidation in the market. We have designed iconic buildings that define the urban landscape of the cities where we operate. All of this has only been possible thanks to our commitment to our main asset: human capital, which allows us to have qualified and committed teams for each project.

Brand Consolidation, Evolution and Innovation

As well as consolidating its brand in the market, the SOCICORREIA Group wanted to go further, investing in new technologies and innovative approaches to be at the forefront of the sector. The group's expansion has included the creation of new specialized companies, allowing us to offer integrated and customized solutions to our clients.

The Turnkey Concept: A Complete Solution

We would like to highlight the creation of SOCICORREIA Project, a company specializing in customized interior decoration solutions: we now have an in-house team that offers a turnkey product, from construction to final interior decoration.

This innovative concept allows us to deliver apartments completely ready to move into. All the client has to do is pack their bags and settle in. Every detail is carefully thought out to create a sophisticated and welcoming environment, ready to be enjoyed.

From Service to Turnkey Product

The SOCICORREIA Group no longer offers just a service, but a turnkey product: the client finds a house ready to move into. We have transformed the act of buying a house into a complete solution. This new concept positions us as pioneers in the real estate market.

The Future of Socicorreia

With a legacy of 20 years of achievements, we can guarantee that the future of the Socicorreia Group will be the constant pursuit of excellence. We will invest in solutions that anticipate our clients needs. We see each client as our future business partner

Custódio Correia



Edifício Século XXI 01

O início do sonho da marca Século XXI nasceu na Avenida das Madalenas, no Funchal.

The dream of the Século XXI brand began on Avenida das Madalenas in Funchal.

CONCLUÍDO | CONCLUDED

2007

Edifício Sol Nascente

O Edifício Sol Nascente destaca-se pelo seu design contemporâneo e pela proximidade a importantes infraestruturas e zonas de lazer, proporcionando uma excelente qualidade de vida aos seus residentes.

The Sol Nascente building stands out for its contemporary design and proximity to important infrastructures and leisure areas, providing its residents with an excellent quality of life.



CONCLUÍDO | CONCLUDED

2008

CONSTITUIÇÃO DA EMPRESA
COMPANY CONSTITUTION **2008**

SOCICORREIA
Engenharia



Edifício Século XXI 02

O Edifício Século XXI 02 está localizado na Avenida das Madalenas, uma zona rodeada de serviços necessários ao dia-a-dia e próxima do centro do Funchal.

Edifício Século XXI 02 is located on Avenida das Madalenas, an area surrounded by the services you need on a daily basis and close to the centre of Funchal.

CONCLUÍDO | CONCLUDED

2009

Edifício Século XXI 04

Se o exterior desperta o olhar através de uma fachada sóbria e elegante, que não deixa ninguém indiferente, o design de interiores conquista pela sua atmosfera acolhedora, funcional e, simultaneamente, inovadora e contemporânea. Assim se impõe o Edifício Século XXI 04.

If the exterior catches the eye with its sober and elegant facade, which leaves no one indifferent, the interior design conquers with its welcoming, functional and, at the same time, innovative and contemporary atmosphere. This is how the Edifício Século XXI 04 stands out.

CONCLUÍDO | CONCLUDED

2010



Edifício Século XXI 05

No Edifício Século XXI 05 todos os elementos foram pensados ao pormenor. Cada material, acabamento e cor utilizada foram definidos com uma missão: a satisfação máxima do cliente que privilegia o bem-estar, o conforto e qualidade.

In the Edifício Século XXI 05, every element has been thought out in detail. Every material, finish and color used has been defined with one mission in mind: maximum satisfaction for clients who value well-being, comfort and quality.

CONCLUÍDO | CONCLUDED

2011

CONSTITUIÇÃO DA EMPRESA
 COMPANY CONSTITUTION

2012

SOCICORREIA

Investimentos



edifício astrolab

Com uma vista soberba sobre a Baía do Funchal, e enquadrado com numerosos espaços verdes aconchegantes, este edifício privilegia uma habitação em contacto com o ambiente envolvente, aberta ao exterior e perfeitamente adequada ao estilo de vida atual.

With a stunning view over the Bay of Funchal, and surrounded by plenty of cozy green spaces, this building offers a home that is in touch with its environment, open to the outside and perfectly suited to today's lifestyle.

CONCLUÍDO | CONCLUDED

2013

Edifício Século XXI 06

Sobriedade e elegância são apenas duas das características mais marcantes do Edifício Século XXI 06, um empreendimento singular no Sítio das Madalenas, numa zona urbana em próspero crescimento, no Funchal.

Sobriety and elegance are just two of the most striking features of Edifício Século XXI 06, a unique development in Sítio das Madalenas, a thriving urban area in Funchal.



CONCLUÍDO | CONCLUDED

2013

SOCICORREIA

Investimentos Açores

Edifício Século XXI

Com uma localização de excelência na Estrada Monumental, no Funchal, encontra-se o Edifício Século XXI 10 com uma grande praça nobremente revestida a granito.

Um projeto onde sobressaem de imediato as linhas orientadoras de uma obra que resulta da excelência e qualidade, conforto e inovação, rigor e pormenor.

With an excellent location on Estrada Monumental in Funchal, you'll find the Edifício Século XXI 10 with a large square nobly clad in granite.

A project where the lines of a work stand out, the result of excellence and quality, comfort and innovation, rigor and detail.

CONCLUÍDO | CONCLUDED

2017



Edifício Século XXI

Situado numa das melhores zonas da cidade de Lisboa, próximo ao Saldanha e o Jardim da Fundação Gulbenkian, surge o primeiro Edifício Século XXI em Lisboa nas Avenidas Novas.

Este projeto oferece o conforto de uma habitação de luxo posicionada no centro de uma das cidades mais emblemáticas, seguras e culturais da Europa.

Located in one of the finest areas of Lisbon, close to Saldanha and the Gulbenkian Foundation Garden, the first Edifício Século XXI in Lisbon rises in Avenidas Novas.

This project offers the comfort of a luxury home in the center of one of Europe's most emblematic, safe and cultural cities.

CONCLUÍDO | CONCLUDED

2017

CONSTITUIÇÃO DA EMPRESA
COMPANY CONSTITUTION

2017

VARINO

inv. imobiliários

Edifício VARINO 01

Edifício VARINO 01 – um edifício de referência na cidade de Lisboa que se distingue pela sua arquitetura inovadora e pela elevada eficiência energética e térmica dos seus apartamentos, tal como, pela qualidade dos materiais aplicados e a cuidadosa execução dos acabamentos.

Edifício VARINO 01 – a reference building in the city of Lisbon that stands out for its innovative architecture and the high energy and thermal efficiency of its apartments, as well as the quality of the materials used and the careful execution of the finishes.



CONCLUÍDO | CONCLUDED

2018

CONSTITUIÇÃO DA EMPRESA
COMPANY CONSTITUTION

2018

SOCICORREIA

turismo



Edifício Neo Palacete Caetano de Andrade

O primeiro empreendimento SOCICORREIA no Arquipélago dos Açores surge no centro histórico da cidade de Ponta Delgada.

Através da exigência e know-how da nossa equipa de arquitetos conseguimos desenvolver um projeto único onde a arquitetura contemporânea se funde com a clássica.

Um testemunho de enorme importância no âmbito da Reabilitação Urbana, atualmente encarada como prioridade nacional, na revitalização das cidades e do seu tecido urbano.

The first SOCICORREIA development in the Azores is located in the historic city center of Ponta Delgada.

Through the high standards and know-how of our specialized team of professional architects, we were able to develop a unique project where contemporary architecture merges with classical architecture.

A testimony of enormous importance in the context of Urban Rehabilitation, currently seen as a national priority, in the revitalization of cities and their urban fabric.

CONCLUÍDO | CONCLUDED

2019



Edifício VARINO 02

Situando-se numa das zonas mais nobres de Lisboa, o Edifício VARINO 02 só poderia ser sinónimo de luxo.

O luxo e o requinte são visíveis em todos os pormenores, desde a distribuição dos espaços até ao acabamento de todos os elementos.

Located in one of Lisbon's prime areas, the VARINO 02 Building could only be synonymous with luxury.

Luxury and refinement are visible in every detail, from the distribution of spaces to the finishing of all the elements.

CONCLUÍDO | CONCLUDED

2020



CONSTITUIÇÃO DA EMPRESA
COMPANY CONSTITUTION **2020**

SOCICORREIA
GRUPO



Edifícios Século XXI 13 / 14

Inseridos num Condomínio Fechado no Funchal, com piscina, ginásio e parque infantil, rodeados por amplos espaços verdes, o Edifício Século XXI 13 e 14, em tons terra, representam a simbiose perfeita entre o verde da montanha e o azul do mar.

Caracterizados pela sua arquitetura inovadora e aplicação de materiais modernos, de alta resistência e durabilidade, garantem a sustentabilidade ambiental e alta performance energética, com custos de manutenção e conservação reduzidos.

Set in a private condominium in Funchal, with a swimming pool, gymnasium and children's playground, surrounded by large green spaces, the Edifício Século XXI 13 and 14, in earth tones, represent the perfect symbiosis between the green of the mountain and the blue of the sea.

Characterized by their innovative architecture and the use of modern, highly resistant and durable materials, they guarantee environmental sustainability and high energy performance, with reduced maintenance and upkeep costs.

CONCLUÍDO | CONCLUDED

2020

Edifício Século XXI 17

Com uma excelente exposição solar, vista mar e paisagem deslumbrante sobre o Porto do Funchal encontra-se o Edifício Século XXI 17.

A partir de uma seleção de materiais exclusivos do Grupo SOCICORREIA, este projeto oferece uma arquitetura vanguardista, com aplicação de materiais modernos de grande resistência e durabilidade, entre outras soluções termicamente eficientes.

With excellent sun exposition, sea view and breathtaking views over the Bay of Funchal, you'll find the Edifício Século XXI 17.

Based on a selection of materials exclusive to the SOCICORREIA Group, this project offers innovative architecture, using modern materials of great strength and durability, among other thermally efficient solutions.

CONCLUÍDO | CONCLUDED

2021



Edifício Sea Lux 01

Com uma vista deslumbrante para o mar e para a costa sul da Ilha de S. Miguel, em Ponta Delgada, temos o Edifício Sea Lux 01 – ideal para quem procura viver com qualidade de vida junta da natureza.

With a breathtaking view of the sea and the south coast of S. Miguel Island, in Ponta Delgada, we have Edifício Sea Lux 01 – ideal for those looking to live a lifestyle close to nature.

CONCLUÍDO | CONCLUDED

2021



SOCICORREIA

Properties

Edifício VARINO 07

No empreendimento "Dubai" Madeira – um projeto de nove lotes com habitações de luxo cercadas por amplos jardins e zonas de lazer – nasce, no extremo sudoeste do empreendimento, o Edifício VARINO 07.

Este edifício prima pela elegância nos seus traços arquitetónicos e nas cores que exhibe. Está localizado numa das zonas mais privilegiadas da cidade do Funchal, na Estrada Monumental, rodeado de serviços de excelência e a poucos minutos do centro da cidade.

In the "Dubai" Madeira development – a project of nine plots with luxury homes surrounded by large gardens and leisure areas – the Edifício VARINO 07 is born at the southwest end of the development.

This building stands out for the elegance of its architectural features and the colors it displays. It is located in one of the most privileged areas of Funchal, on Estrada Monumental, surrounded by excellent services and just a few minutes from the city center.



INICIADO | STARTED

2022



Edifício Século XXI 16

Depois do grande êxito do Edifício Século XXI 15 surge o seu sucessor, o Edifício Século XXI 16, localizado lado a lado, acompanhando a mesma traça de fachada com identidade SOCICORREIA.

A marca SOCICORREIA está presente em todos os detalhes garantindo, desta forma, a o luxo e eficiência dos espaços.

After the great success of the Edifício Século XXI 15 comes its successor, the Edifício Século XXI 16, located side by side, following the same facade design with a SOCICORREIA identity.

The SOCICORREIA brand is present in every detail, guaranteeing the luxury and efficiency of the spaces.

CONCLUÍDO | CONCLUDED

2023

CONSTITUIÇÃO DA EMPRESA
COMPANY CONSTITUTION **2023**

SOCICORREIA

Project

CONDOMÍNIO DAS VIRTUDES (1ª FASE) Edifícios Século XXI 18/19

Inserido no Condomínio Fechado nas Virtudes composto por 5 edifícios – Edifício Século XXI 18, 19, 20, 21 e 22 – a primeira fase das Virtudes composto pelo Edifício Século XXI 18 e 19, localizado numa zona habitacional de excelência com uma vista deslumbrantes sobre a baía do Funchal.

Integrated in the private condominium of Virtudes, composed by 5 buildings – Edifício Século XXI 18, 19, 20, 21 and 22 – the first phase of Virtudes consists of Edifício Século XXI 18 and 19, located in an excellent residential area with stunning views over the bay of Funchal.

CONCLUÍDO | CONCLUDED

2023



Edifício VARINO 08

É o terceiro edifício do empreendimento “Dubai” Madeira, com uma arquitetura inovadora que combina um aspeto geométrico com elementos naturais criando assim uma maior comunhão com o meio onde está inserido.

It is the third building in the “Dubai” Madeira development, with an innovative architecture that combines a geometric look with natural elements, creating a greater communion with its surroundings.

INICIADO | STARTED

2023



Edifício Século XXI 23

O modelo ideal da vida urbana contemporânea no Edifício Século XXI 23, localizado na prestigiada Av. Visconde Valmor, em Lisboa.

Este edifício oferece uma arquitetura moderna e sofisticada, como também proporciona um interior luxuoso que redefine o conceito de conforto.

The ideal model of contemporary urban living in Edifício Século XXI 23, located on the prestigious Av. Visconde Valmor in Lisbon.

This building offers modern, sophisticated architecture and a luxurious interior that redefines the concept of comfort.

INICIADO | STARTED

2023

Edifício Sea LUX

Com varandas generosas e vãos de grandes dimensões privilegia a vista fantástica sobre o mar, numa das zonas mais nobres da cidade de Ponta Delgada.

As fachadas revestidas a azulejo, em tons de azul e com elementos a cinza-escuro, conferem uma arquitetura moderna.

With its generous balconies and large windows, it privileges a fantastic view of the sea, in one of the noblest areas of the city of Ponta Delgada.

The tile-covered facades, in shades of blue and with dark gray elements, give it a modern architecture.



CONCLUÍDO | CONCLUDED

2024



CONDOMÍNIO DAS VIRTUDES (2ª FASE)

Edifícios Século XXI 20/21/22

Neste empreendimento não necessita de sair de casa para desfrutar de um ambiente confortável e sossegado, com acesso à piscina, parque infantil e área fitness, envolvidos por cerca de 3000m² de jardins. Perfeito para momentos de tranquilidade e bem-estar junto da família.

In this development you don't need to leave your house to enjoy a comfortable and quiet environment, with access to the swimming pool, children's playground and fitness area, surrounded by around 3000m² of gardens. Perfect for moments of tranquillity and well-being with the family.

CONCLUÍDO | CONCLUDED

2024



Edifícios Século XXI 24/25

Depois do sucesso dos dois primeiros Condomínios Fechados no Funchal, o Grupo SOCICORREIA continua a apostar nesta modalidade, desta vez, em S. Pedro, no Funchal.

Como já é habitual, com uma localização privilegiada, será uma ótima escolha para quem deseja ter o melhor dos dois mundos: a conveniência de estar próximo de todos os serviços necessários ao dia-a-dia como também a tranquilidade de uma zona residencial.

After the success of the first two Private Condominiums in Funchal, the SOCICORREIA Group continues to invest in this type of development, this time in S. Pedro, Funchal.

As usual, with a privileged location, it will be a great choice for those who want to have the best of both worlds: the convenience of being close to all the services they need on a daily basis, as well as the tranquility of a residential area.

INICIADO | STARTED

2024

Edifício VARINO 04

Próximo ao Parque Eduardo VII, El Corte Inglés, Saldanha e a Praça Marquês de Pombal surge o Edifício VARINO 04 com excelentes acessos aos melhores hotéis, restaurantes e comércio no coração da capital.

O acesso a qualquer ponto da cidade não podia ser mais fácil e cómodo.

Close to Parque Eduardo VII, El Corte Inglés, Saldanha and Praça Marquês de Pombal comes Edifício VARINO 04 with excellent access to the best hotels, restaurants and shops in the heart of the capital.

Access to any part of the city couldn't be easier or more convenient.

CONCLUÍDO | CONCLUDED

2024



Edifício VARINO 05

É o primeiro projeto a ser desenvolvido e, atualmente, 100% comercializado e concluído do empreendimento "Dubai" Madeira, onde poderá usufruir de tempo de qualidade em família e com amigos e, ainda, admirar o maravilhoso pôr-do-sol sobre o mar azul do Oceano Atlântico.

It is the first project to be developed and currently 100% commercialized and completed in the 'Dubai' Madeira development, where you can enjoy quality time with family and friends and admire the wonderful sunsets over the blue Atlantic Ocean.

CONCLUÍDO | CONCLUDED

2024





Edifício VARINO 06

A sinergia entre a promoção, a arquitetura e a construção é fundamental para a criação de projetos que correspondem às expectativas dos clientes.

O tão esperado Edifício VARINO 06, além da localização central próximo de todo o tipo de comércio e serviços conta ainda com uma espantosa vista com história para os Jardins da Gulbenkian, um lugar de pausa para se sentir em casa, com o melhor da arquitetura e da natureza.

The synergy between development, architecture and construction is fundamental to creating projects that meet clients expectations.

The long-awaited Edifício VARINO 06, in addition to its central location close to all kinds of commerce and services, also has an amazing view of the Gulbenkian Gardens, a place to pause and feel at home, with the best of architecture and nature.

CONCLUÍDO | CONCLUDED

2024

Edifício VARINO 09

O Edifício VARINO 09 é o quarto projeto do prestigiado empreendimento "Dubai" Madeira. O edifício oferece frações habitacionais projetadas para proporcionar o máximo conforto, com amplas varandas e vistas deslumbrantes. Além disso, integra espaços comerciais, um ginásio moderno e áreas de lazer exclusivas com piscina.

Edifício VARINO 09 is the fourth project in the prestigious "Dubai" Madeira development. This building offers residential units designed for maximum comfort, with large balconies and stunning views. It also includes commercial spaces, a modern gym and exclusive leisure areas with a swimming pool.

INICIADO | STARTED

2024



Edifício Sea Lux 03

O sucesso de vendas da marca Sea Lux nos Açores potenciou a construção de mais um empreendimento, desta vez com conceito diferente – um condomínio fechado – que permeia pelos seus amplos espaços verdes e de lazer e uma piscina.

The sales success of the Sea Lux brand in the Azores has led to the construction of another development, this time with a different concept – a private condominium – featuring ample green and leisure spaces and a swimming pool.

INICIADO | STARTED

2024



Edifício Molhe da Montevidéu

No coração de um dos locais mais emblemáticos e exclusivos da Foz do Douro, na Avenida Montevidéu, em construção e com uma assinatura distinta encontra-se o Edifício Molhe da Montevidéu.

Um projeto que eleva o conceito de residência de luxo a um novo patamar.

In the heart of one of Foz do Douro's most emblematic and exclusive locations, on Avenida Montevidéu, under construction and with a distinctive signature is the Edifício Molhe da Montevidéu.

A project that takes the concept of a luxury residence to a new level.

INICIADO | STARTED

2024

CONSTITUIÇÃO DA EMPRESA
COMPANY CONSTITUTION **2024**

Trawler
Investimentos

Trawler Residence 01

O TRAWLER Residence 01 será um novo marco residencial no Porto, localizado na prestigiada Avenida da Boavista, uma das mais nobres avenidas da cidade.

TRAWLER Residence 01 will be a new residential landmark in Porto, located on the prestigious Avenida da Boavista, one of the city's finest avenues.

INICIADO | STARTED

2024



MADEIRA





PROJETOS EM CURSO ONGOING PROJECTS



HELENA DIOGO
DEPARTAMENTO COMERCIAL
COMMERCIAL DEPARTMENT

CONDOMÍNIO SÉCULO XXI

EXCLUSIVIDADE E ARQUITETURA DISTINTIVA NA ILHA DA MADEIRA

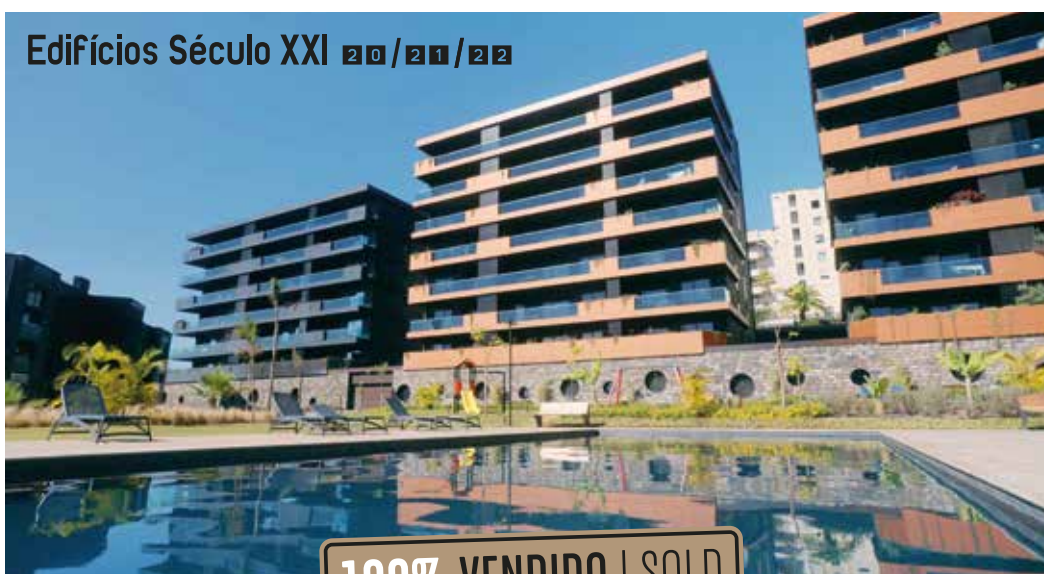
Em dezembro de 2021, a SOCICORREIA deu início à construção do Condomínio Século XXI, nas Virtudes, Ilha da Madeira. Este projeto rapidamente se destacou no segmento de luxo, pela sua inovação arquitetónica e pela utilização de materiais de elevada qualidade.

Composto por duas fases, sendo a 1ª pelos Edifícios Século XXI 18 e 19 e a 2ª pelos Edifícios Século XXI 20, 21 e 22, o empreendimento foi um sucesso absoluto, com todas as frações habitacionais comercializadas ainda antes da conclusão da 1ª fase. Este resultado não só superou as expectativas, como também reafirmou a confiança dos nossos clientes e consolidou a nossa posição no mercado imobiliário.

Edifícios Século XXI 18 / 19



Edifícios Século XXI 20 / 21 / 22



100% VENDIDO | SOLD

Um projeto singular, com todas as unidades vendidas antes da conclusão da primeira fase.

Condomínio Século XXI

VIRTUDES





A unique project, with all units sold before the conclusion of the first phase.

CONDOMINIUM SÉCULO XXI A REFERENCE IN MADEIRA ISLAND

In December 2021, SOCICORREIA began the construction of Condominium Século XXI, in Virtudes, Madeira Island. This project quickly stood out in the luxury segment for its architectural innovation and use of high-quality materials.

Consisting of two phases, the first consisting of Edifício Século XXI 18 and 19 and the second of Edifício Século XXI 20, 21 and 22, the development was an absolute success, with all the housing units sold before the conclusion of the first phase. This result not only exceeded expectations, but also reaffirmed our clients confidence and consolidated our position in the real estate market.



UM NOVO REFÚGIO DE QUALIDADE NO CORAÇÃO DO FUNCHAL



Edifícios Século XXI 24 / 25

Este projeto destaca-se pela sua localização privilegiada, muito próxima do centro do Funchal, oferecendo aos futuros residentes a combinação perfeita entre conveniência e tranquilidade. Aqui, poderá desfrutar da proximidade de todos os serviços essenciais, ao mesmo tempo que usufruir da serenidade de uma zona residencial cuidadosamente escolhida.

Com tipologias de T1 a T3, os apartamentos foram projetados para proporcionar uma experiência de conforto única, com áreas generosas, pensadas para otimizar a vida moderna. O empreendimento será rodeado por vastos espaços verdes e de lazer, complementado por áreas comuns exclusivas como um ginásio de uso exclusivo, promovendo um estilo de vida equilibrado e saudável.

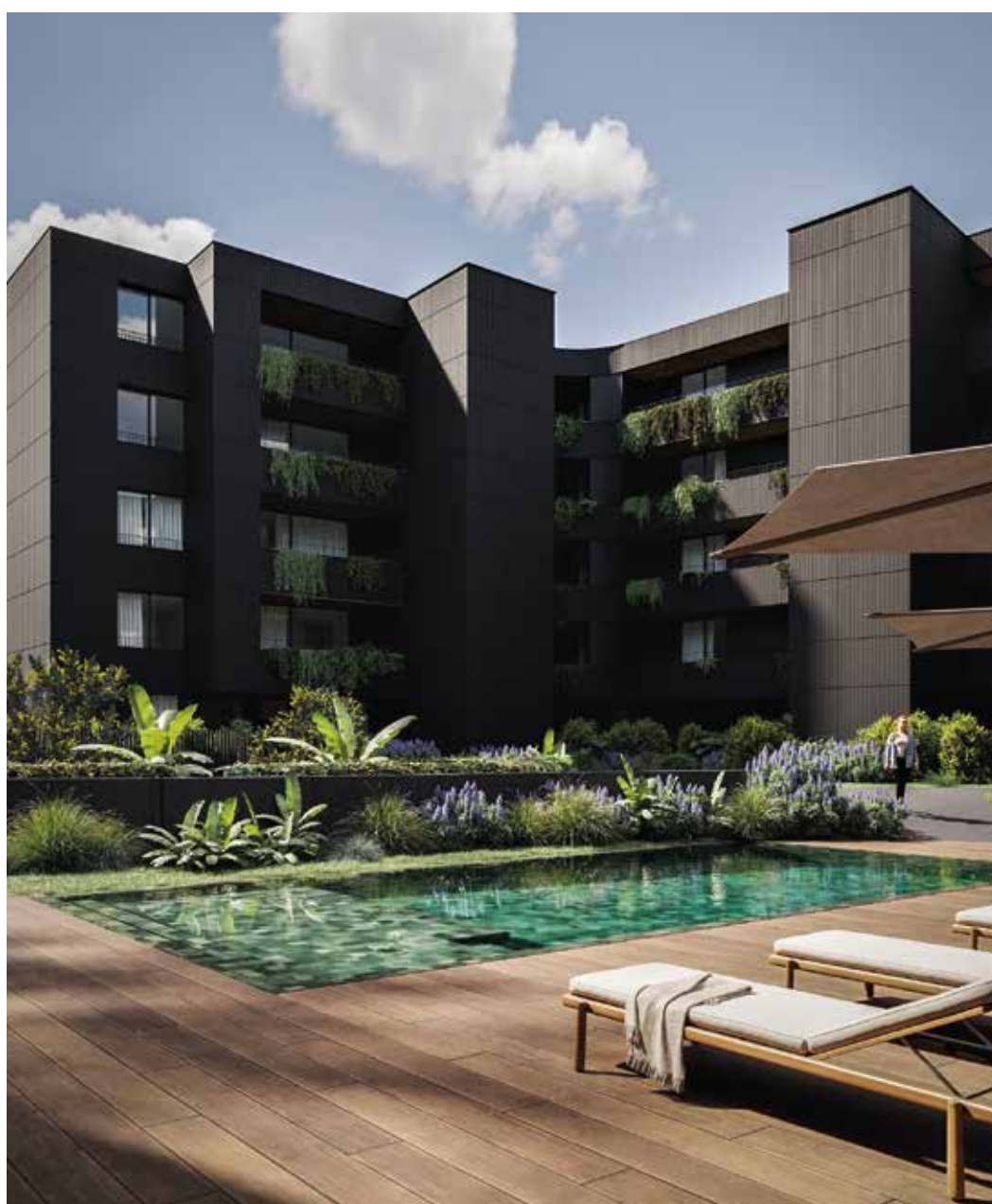
Após o sucesso alcançado com os dois primeiros condomínios privados no Funchal, a SOCICORREIA continua a inovar e a expandir as suas apostas em habitação de qualidade, desta vez com um novo empreendimento em São Pedro.



EM CONSTRUÇÃO | UNDER CONSTRUCTION



After the success of its first two private condominiums in Funchal, SOCICORREIA continues to innovate and expand its commitment to quality housing, this time with a new development in São Pedro.



A NEW QUALITY HAVEN IN THE HEART OF FUNCHAL

This project stands out for its privileged location, very close to the center of Funchal, offering future residents the perfect combination of convenience and tranquility. Here, you can enjoy the proximity of all essential services, while at the same time enjoying the serenity of a carefully chosen residential area.

Ranging from 1 to 3 bedrooms, the apartments have been designed to provide a unique experience of comfort, with generous areas designed to optimize modern living. The development will be surrounded by vast green and leisure spaces, complemented by exclusive common areas such as a gym for exclusive use, promoting a balanced and healthy lifestyle.



FRANCISCO MONTEIRO
ARQUITETO
ARCHITECT



SAIBA MAIS AQUI
GET TO KNOW MORE HERE

House Século XXI

A Moradia House Século XXI, localizada numa das zonas mais prestigiadas do Funchal, é um refúgio de elegância e conforto, pronto a habitar.

Com três suítes, uma sala de estar espaçosa com amplas janelas e uma cozinha em open space com acesso direto à piscina e ao jardim, este projeto oferece um ambiente exclusivo, moderno e sofisticado.

A galeria de automóveis, equipada com postos de carregamento para veículos elétricos, e o ginásio totalmente equipado refletem o compromisso da Socicorreia com a sustentabilidade.

Com vistas deslumbrantes sobre o Atlântico e a baía do Funchal, esta moradia é sinónimo de bem-estar e qualidade de vida.

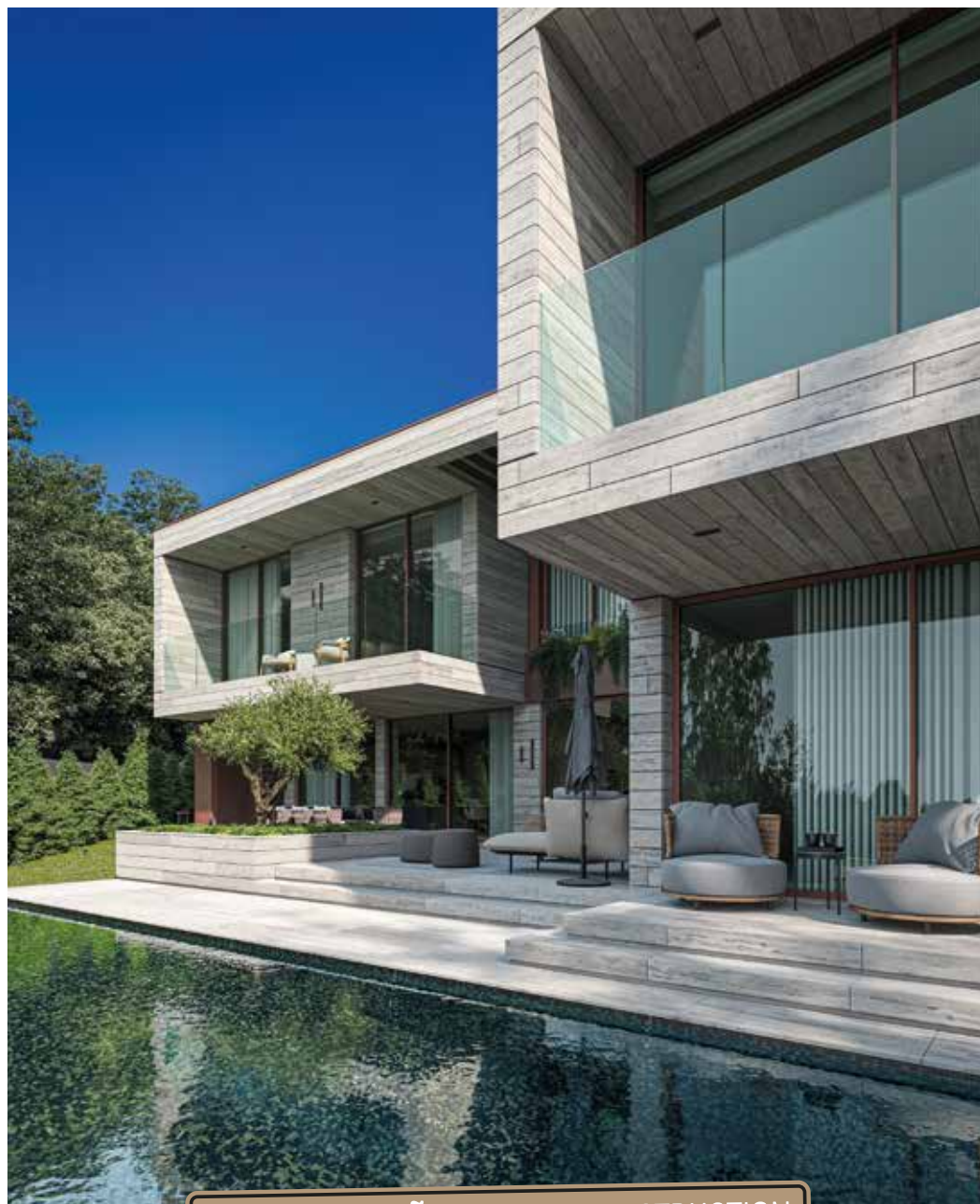


Morada House Século XXI, located in one of the most prestigious areas of Funchal, is a haven of elegance and comfort, ready to move into.

With three suites, a spacious living room with large windows and an open-plan kitchen with direct access to the pool and garden, this project offers an exclusive, modern and sophisticated environment.

The car gallery, equipped with charging stations for electric vehicles, and the fully equipped gym reflect Socicorreia's commitment to sustainability.

With stunning views over the Atlantic and the bay of Funchal, this villa is synonymous with well-being and quality of life.



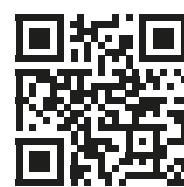
EM CONSTRUÇÃO | UNDER CONSTRUCTION





CARLA JESUS
DIRETORA GERAL VARINO
VARINO GENERAL MANAGER

"DUBAI" MADEIRA



SAIBA MAIS AQUI
GET TO KNOW MORE HERE

UM NOVO MARCO NA HABITAÇÃO DA ILHA DA MADEIRA

Este ano, a VARINO, empresa que nasceu da parceria entre o Grupo Socicorreia e o Grupo AFA, celebrou o seu 8º aniversário, afirmando-se como um dos maiores players no setor imobiliário no Funchal e em Lisboa, com seis Edifícios VARINO concluídos e três já em desenvolvimento.

No Funchal, destaca-se o ambicioso projeto "Dubai" Madeira, na Estrada Monumental, composto por nove edifícios de design exclusivo, concebidos por prestigiados ateliers de arquitetura nacionais.

Este empreendimento é caracterizado pela sua dimensão e irreverência e, pelas extensas zonas verdes, que totalizam aproximadamente 20.000 metros quadrados sem circulação automóvel na superfície, privilegiando passeios pedonais e zonas de lazer livres de trânsito, proporcionando aos moradores um ambiente seguro e tranquilo para caminhadas, desporto e convívio.

O Edifício VARINO 05, já concluído e 100% comercializado, foi o primeiro a concretizar o sonho dos fundadores.

A NEW LANDMARK IN MADEIRA ISLAND

This year, VARINO, a company born out of the partnership between the Socicorreia Group and the AFA Group, celebrates its 8th anniversary, establishing itself as one of the biggest players in the real estate sector in Funchal and Lisbon, with six VARINO buildings completed and three under development.

In Funchal, we highlight the prestigious "Dubai" Madeira project, on Estrada Monumental, comprising nine exclusively designed buildings, conceived by renowned Portuguese architectural ateliers.

This development is characterized by its size and irreverence, and by the extensive green areas, which total approximately 20,000 square metres with no surface traffic, privileging pedestrian walks and traffic-free leisure areas, providing residents with a safe and peaceful environment for walking, sports and socializing.

The Edifício VARINO 05, already completed and 100% sold, was the first to make the founders dream come true.

Edifício VARINO 05





OUSADIA E ELEGÂNCIA

ARQUITETÓNICA

O Edifício VARINO 07 é o segundo empreendimento do prestigiado projeto "Dubai" Madeira, concebido pela equipa especializada de arquitetos da Socicorreia.

Com uma arquitetura ousada e inovadora, destaca-se por ser o primeiro na Madeira a apresentar uma zona de habitação suspensa, proporcionando uma envolvência cidadina com vista privilegiada para o mar.

O edifício é revestido por uma elegante 'pele' de lâminas em alumínio com acabamento em tom de madeira, distribuídas de forma dinâmica ao longo de cada piso e pontuadas por varandas envidraçadas e floreiras, criando um contraste elegante com o fundo escuro. Com 61 frações distribuídas por 9 pisos, incluindo 5 espaços comerciais com acessos independentes, o projeto assegura total privacidade entre residentes e clientes das áreas comerciais.



BOLD AND ELEGANT ARCHITECTURE

The Edifício VARINO 07 is the second development in the prestigious "Dubai" Madeira project, designed by Socicorreia's specialized team of architects.

With its bold and innovative architecture, it stands out for being the first in Madeira to feature a suspended living area, providing a city environment with privileged sea views.

the building is clad in a 'skin' of aluminium slats finished in a wood tone, distributed dynamically along each floor and punctuated by glazed balconies and flower boxes, creating an elegant contrast with the dark background. With 61 units spread over 9 floors, including 5 commercial spaces with independent accesses, the project ensures total privacy between residents and customers in the commercial areas.



CARLOTA PASSOS
GESTÃO DE CLIENTES VARINO
VARINO CUSTOMER MANAGEMENT

O Edifício VARINO 08, projetado pelo arquiteto Vítor Vitorino, está em fase de construção e destaca-se pela associação dos seus revestimentos aos elementos da terra, que transmitem uma sensação de profundidade e robustez.

As varandas amplas contrastam de forma subtil com os interiores luminosos e elegantes, refletindo a visão do arquiteto. Cada apartamento foi concebido para oferecer a máxima funcionalidade, com acabamentos de alta qualidade, criando um espaço de conforto e sofisticação para a sua família.

O terceiro edifício do projeto "Dubai" Madeira, contará com 4 espaços comerciais, 49 apartamentos (T1 a T3), ginásio, um rooftop com vista 360º e piscina com solário, proporcionando momentos de relaxamento com vistas deslumbrantes.

UM TRAÇO DO ARQUITETO

VITOR VITORINO



SIGNATURE OF ARCHITECT

VITOR VITORINO

The Edifício VARINO 08, designed by architect Vítor Vitorino, is currently under construction and stands out for the association of its coverings with earth elements, which convey a sense of depth and robustness.

The large balconies contrast subtly with the bright and elegant interiors, reflecting the architect's vision. Each apartment has been designed to offer maximum functionality, with high-quality finishes, creating a space of comfort and sophistication for your family.

The third building of the "Dubai" Madeira project will have 4 commercial spaces, 49 apartments (1 to 3 bedrooms), a gym, a rooftop with 360º views and a swimming pool with solarium, providing moments of relaxation with breathtaking views.



SAIBA MAIS AQUI
GET TO KNOW MORE HERE

Edifício VARINO 08



EM CONSTRUÇÃO | UNDER CONSTRUCTION

O NOVO ÍCONE RESIDENCIAL

O Edifício VARINO 09, com a assinatura do arquiteto Bruno Martins, é a mais recente adição ao prestigiado projeto "Dubai" Madeira, composto por dois blocos interligados com 64 e 40 apartamentos (T1, T2 e T3), concebidos para proporcionar conforto e vistas deslumbrantes.

Além das habitações de excelência, o edifício integra espaços comerciais, promovendo conveniência no quotidiano dos residentes. Com ginásio e áreas de lazer exclusivas, incluindo terraços com solário e piscina, o VARINO 09 garante momentos de tranquilidade com vistas panorâmicas sobre o Atlântico.

A arquitetura elegante e sustentável, aliada a uma fachada de alumínio com formas triangulares, confere uma identidade marcante, consolidando-o como uma referência em sofisticação e inovação.



THE NEW RESIDENTIAL ICON

The Edifício VARINO 09, signed by architect Bruno Martins, is the latest addition to the prestigious "Dubai" Madeira project, comprising two interconnected blocks with 64 and 40 apartments (T1, T2 and T3), designed to provide comfort and stunning views.

As well as excellent housing, the building includes commercial spaces, promoting convenience in residents daily lives. With a gym and exclusive leisure areas, including terraces with a solarium and swimming pool, VARINO 09 guarantees moments of tranquillity with panoramic views over the Atlantic.

The elegant and sustainable architecture, combined with an aluminum facade with triangular shapes, gives it a striking identity, consolidating it as a benchmark in sophistication and innovation.



PROJETOS EM CURSO ONGOING PROJECTS





RICARDO MARQUES
ENGENHEIRO CIVIL
CIVIL ENGINEER

PROJETOS CONCLUÍDOS COM SUCESSO



Os empreendimentos VARINO 04 e VARINO 06, localizados em zonas estratégicas de Lisboa, refletem a visão inovadora e a qualidade de construção da VARINO.

O VARINO 04 destaca-se pelo seu estilo contemporâneo e apartamentos que aliam funcionalidade e conforto, ideais para um estilo de vida moderno no centro da cidade.

O VARINO 06 aposta numa arquitetura equilibrada, com interiores amplos e vistas urbanas que proporcionam uma experiência única de habitação. Ambos os edifícios estão 100% comercializados e as obras concluídas, consolidando a presença da VARINO no mercado imobiliário de Lisboa e reafirmando o nosso compromisso com a excelência e a renovação urbana.



Edifício VARINO 06



100% VENDIDO | SOLD



PROJECTS SUCCESSFULLY COMPLETED

The VARINO 04 and VARINO 06 developments, located in strategic areas of Lisbon, reflect VARINO's innovative vision and quality of construction.

VARINO 04 stands out for its contemporary style and apartments that combine functionality and comfort, ideal for a modern lifestyle in the city center.

VARINO 06 focuses on balanced architecture, with spacious interiors and urban views that provide a unique living experience. Both buildings are 100% let and construction is complete, consolidating VARINO's presence in the Lisbon real estate market and reaffirming our commitment to excellence and urban renewal.

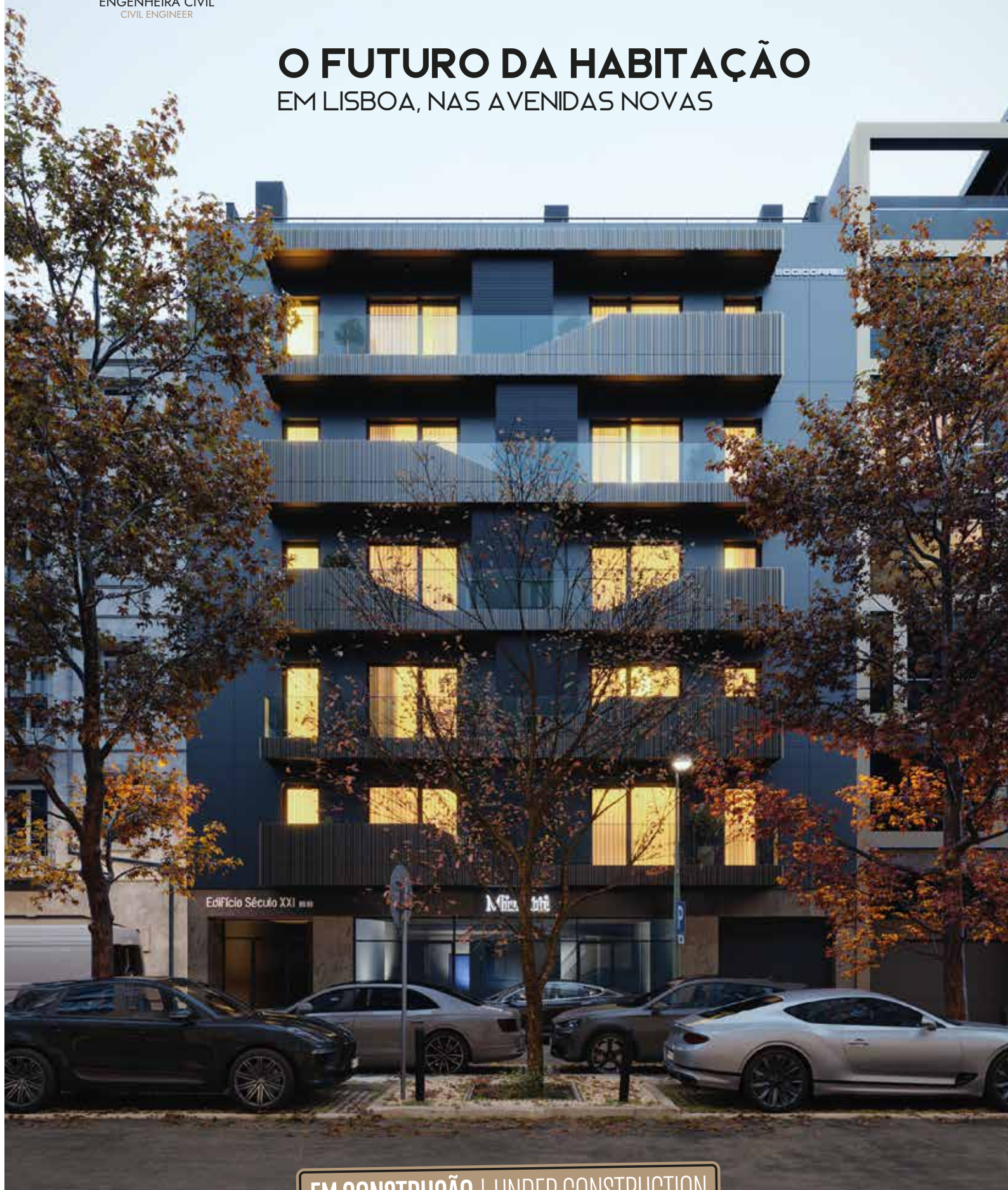


VANESSA LUCAS
ENGENHEIRA CIVIL
CIVIL ENGINEER

Edifício Século XXI **2** **3**

O FUTURO DA HABITAÇÃO

EM LISBOA, NAS AVENIDAS NOVAS



EM CONSTRUÇÃO | UNDER CONSTRUCTION

O Edifício Século XXI 23, o nono empreendimento da SOCICORREIA em Lisboa, simboliza a estratégia de investimento contínuo do Grupo nas Avenidas Novas, uma localização privilegiada perto do Jardim Gulbenkian, Campo Pequeno e Saldanha.

Com assinatura do arquiteto Marco Nascimento, o projeto distingue-se pela inovação e pelos acabamentos de grande elegância. Composto por 17 apartamentos nas tipologias T1, T2 e T2 duplex, todos com estacionamento, distribuídos por seis pisos, o edifício inclui ainda um espaço comercial adaptável a diversas finalidades.

Este edifício encontra-se atualmente em fase de construção e a um ritmo acelerado de vendas com conclusão prevista para o ano de 2025, reafirmando o compromisso do Grupo com a excelência.



THE FUTURE OF HOUSING IN AVENIDAS NOVAS

Edifício Século XXI 23, SOCICORREIA's ninth development in Lisbon, symbolizes the Group's ongoing investment strategy in Avenidas Novas, a privileged location close to the Gulbenkian Garden, Campo Pequeno and Saldanha.

Designed by architect Marco Nascimento, the project stands out for its innovation and elegant finishes. Consisting of 17 one-bedroom, two-bedroom and two-bedroom duplex apartments, all with parking, spread over six floors, the building also includes a commercial space that can be adapted for various purposes.

This building is currently under construction and is experiencing rapid sales, with completion scheduled for 2025, reaffirming the Group's commitment to excellence.



ARTUR VILAÇA
ARQUITETO
ARCHITECT

Edifício VARINO 15



EM CONSTRUÇÃO | UNDER CONSTRUCTION

NOVO VARINO NA CAPITAL COM COLABORAÇÃO DA EQUIPA DE PROJETOS SOCICORREIA

O Edifício VARINO 15, localizado na prestigiada Avenida 24 de Julho, irá avançar em breve, trazendo consigo o padrão de excelência que já caracteriza os empreendimentos da VARINO.

Este novo projeto, composto por frações habitacionais de tipologias T0 Duplex, T1, T2 e T3, além de espaços comerciais, segue a linha de inovação, qualidade e sustentabilidade dos edifícios anteriores e promete oferecer uma experiência residencial única, com foco no conforto, modernidade e integração com o ambiente urbano, de forma a atender as diferentes necessidades e perfis dos nossos clientes.

O VARINO 15 reforça o compromisso da marca em criar soluções habitacionais de excelência, atendendo às necessidades dos residentes e investidores mais exigentes.

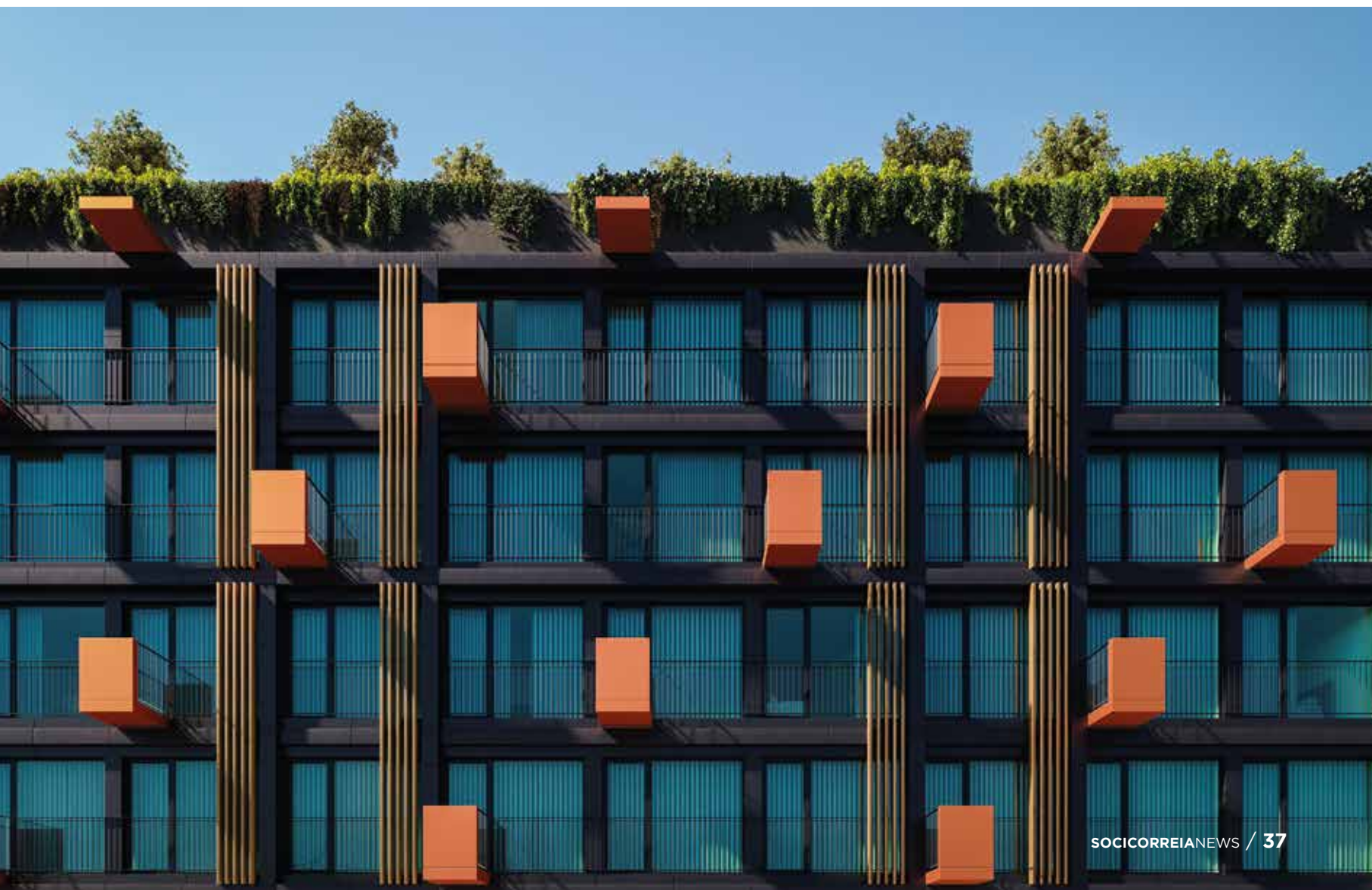


NEW VARINO IN THE CAPITAL WITH COLLABORATION FROM THE SOCICORREIA PROJECT TEAM

The Edifício VARINO 15, located on the prestigious Avenida 24 de Julho, will soon move in, bringing with it the standard of excellence that already characterizes VARINO developments.

This new project, composed of residential units of the types T0 Duplex, T1, T2 and T3, as well as commercial spaces, follows the line of innovation, quality and sustainability of the previous buildings and promises to offer a unique residential experience, with a focus on comfort, modernity and integration with the urban environment, in order to meet the different needs and profiles of our clients.

VARINO 15 reinforces the brand's commitment to creating housing solutions of excellence, meeting the needs of the most demanding residents and investors.







PROJETOS EM CURSO ONGOING PROJECTS



MARLENE ARRUDA
DEP. COMERCIAL
COMMERCIAL DEPARTMENT

Com grande orgulho, a SOCICORREIA concluiu o Edifício Sea Lux 01, o primeiro empreendimento da marca Sea Lux nos Açores, localizado na pitoresca freguesia de São Roque, em Ponta Delgada. Este projeto destaca-se pela qualidade arquitetónica e construtiva, tendo sido totalmente comercializado antes da sua conclusão – um reflexo do seu enorme sucesso e aceitação.



Com uma vista deslumbrante sobre o mar e acesso direto à zona balnear do Portinho de São Roque, o Sea Lux 01 oferece aos seus residentes uma combinação única de conforto, comodidade e proximidade à natureza. Com tipologias de apartamentos T1, T2 e T3, estacionamento privativo e localização privilegiada junto a praias, ciclovias e ao centro de Ponta Delgada, o edifício proporciona um estilo de vida que privilegia a qualidade de vida junto ao mar.

A marca Sea Lux surge como um catalisador para o desenvolvimento de novos projetos nos Açores, reafirmando o compromisso do Grupo SOCICORREIA em trazer inovação e valor para a região, com localização e excelência como principais pilares.

Edifício Sea Lux 01

SOCICORREIA is proud to have completed Edifício Sea Lux 01, the first Sea Lux development in the Azores, located in the picturesque parish of São Roque in Ponta Delgada. This project stands out for its architectural and construction quality, and was fully commercialised before its completion – a reflection of its enormous success and acceptance.

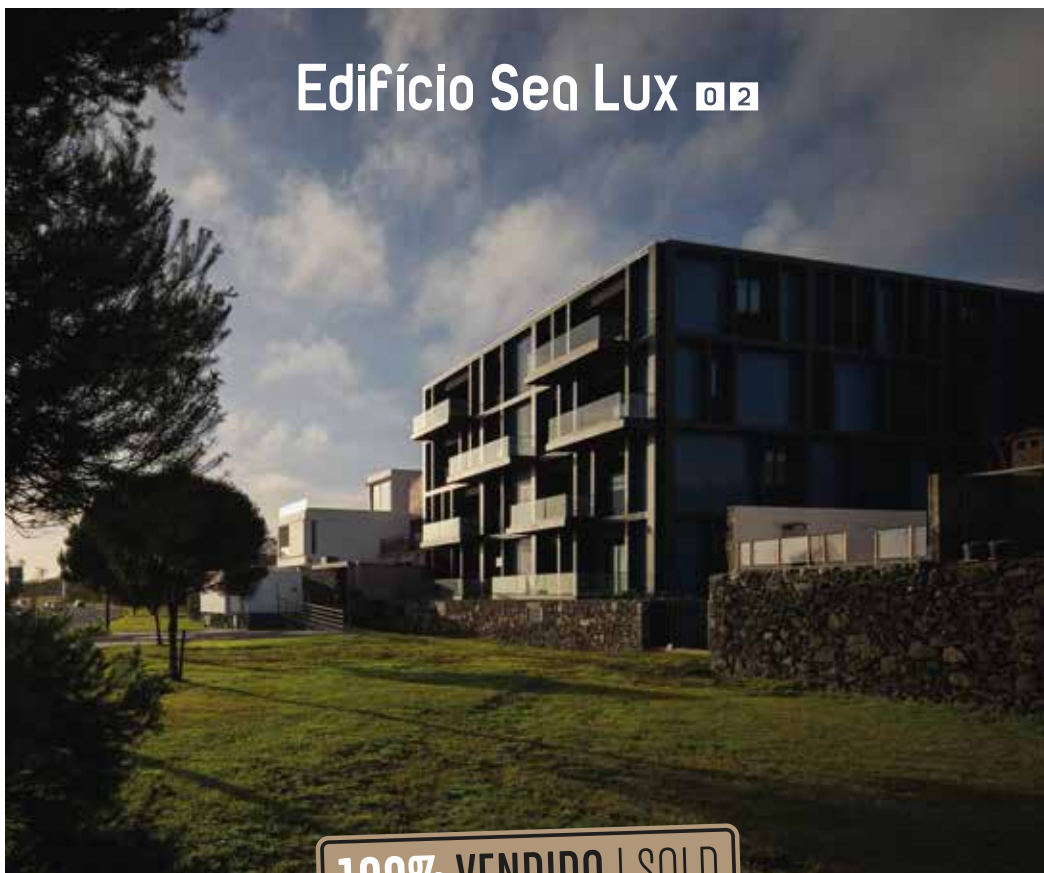
With stunning sea views and direct access to the Portinho de São Roque bathing area, Sea Lux 01 offers its residents a unique combination of comfort, convenience and proximity to nature. With 1, 2 and 3 bedroom apartments, private parking and a privileged location close to beaches, a cycle path and the centre of Ponta Delgada, the building offers a lifestyle that favours quality of life by the sea.

The Sea Lux brand is a catalyst for the development of new projects in the Azores, reaffirming the SOCICORREIA Group's commitment to bringing innovation and value to the region, with location and excellence as its main pillars.



100% VENDIDO | SOLD

Edifício Sea Lux 02



100% VENDIDO | SOLD



ANA SANTOS
DEP. COMERCIAL
COMMERCIAL DEPARTMENT

Em 2024 a SOCICORREIA concluiu mais um Edifício da marca Sea Lux nos Açores, o Sea Lux 02. A sua localização privilegiada e a vista deslumbrante sobre o mar foram relevantes para o seu sucesso de vendas, encontrando-se 100% comercializado.

Toda a sua arquitetura envolve-se com a paisagem presente no local e os materiais selecionados, bem como o seu design contemporâneo, destaca-se de todos os edifícios que foram até então construídos nesta cidade.

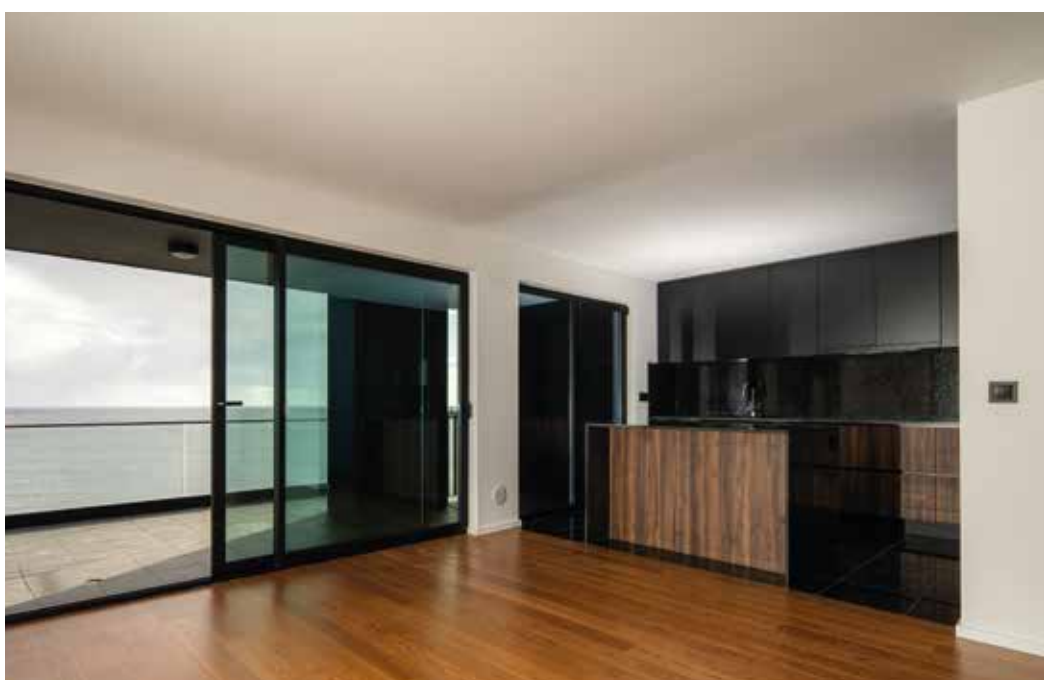
Pode-se afirmar que o Sea Lux 02 foi concluído com sucesso elevando o interesse em querer continuar a investir na cidade de Ponta Delgada.

Edifício Sea Lux 02

In 2024, SOCICORREIA completed another Sea Lux building in the Azores, Sea Lux 02. Its privileged location and breathtaking sea views were key to its sales success, and it is now 100% sold.

All of its architecture blends in with the local landscape and the materials selected, as well as its contemporary design, stand out from all the buildings that have been built in the city so far.

It can be said that Sea Lux 02 has been successfully completed, raising interest in continuing to invest in the city of Ponta Delgada.





FRANCISCO AMARAL
ENGENHEIRO CIVIL
CIVIL ENGINEER

Edifício Sea Lux 03

Situado próximo do centro histórico de Ponta Delgada o Sea Lux 03, projetado pelo gabinete M Arquitetos, terá um conceito diferente pois será um condomínio privado, com espaços verdes, em que os apartamentos serão de tipologias T1, T2 e T3 e ainda terá 2 espaços comerciais de grandes dimensões e estacionamento privativo para cada fração.

A sua comercialização está prevista para o último trimestre de 2024.



BREVEMENTE | SOON



O sucesso de vendas da marca Sea Lux nos Açores proporcionou a construção de mais um prédio, o Sea Lux 03.



The sales success of the Sea Lux brand in the Azores has led to the construction of yet another building – Sea Lux 03.



Edifício Sea Lux 03

Located close to the historic center of Ponta Delgada, Sea Lux 03, designed by M Arquitetos, will have a different concept as it will be a private condominium, with green spaces, with 1, 2 and 3 bedroom apartments, as well as 2 large commercial spaces and private parking for each unit.

It is scheduled to go on sale in the last quarter of 2024.

PORTO



PROJETOS EM CURSO ONGOING PROJECTS





MARIA PEREIRA
ARQUITETA
ARCHITECT

Edifício Molhe da Montevideu



EM CONSTRUÇÃO | UNDER CONSTRUCTION

SOLIDEZ DO BETÃO E DO TRAVERTINO

Chegámos ao Porto com um único propósito: redefinir a excelência no mercado imobiliário da cidade.

O Edifício Molhe da Montevideu, localizado na exclusiva Avenida de Montevideu, na Foz do Douro, é o primeiro projeto da SOCICORREIA no Porto e marca um novo capítulo na nossa expansão para o norte de Portugal.

Com 17 apartamentos de tipologias T1 a T3, incluindo uma penthouse com terraço privativo, este empreendimento combina arquitetura contemporânea com uma localização de sonho, entre o dinamismo da cidade do Porto e a tranquilidade à beira-mar.

O nosso compromisso é criar espaços únicos que elevam os padrões de conforto e bem-estar no Porto.



**SOLIDITY OF CONCRETE
AND TRAVERTINE**

We arrived in Porto with a single purpose: to redefine excellence in the city's real estate market.

Edifício Molhe da Montevideu, located on the exclusive Avenida de Montevideu in Foz do Douro, is SOCICORREIA's first project in Porto and marks a new chapter in our expansion into the north of Portugal.

With 17 apartments ranging from 1 to 3 bedrooms, including a penthouse with a private terrace, this development combines contemporary architecture with a dream location, between the dynamism of the city of Porto and the tranquillity of the seafront.

Our commitment is to create unique spaces that raise the standards of comfort and well-being in Porto.





JOÃO MARQUES
ARQUITETO
ARCHITECT

Em breve, o TRAWLER Residence 01 será um novo marco residencial na emblemática Avenida da Boavista, no Porto. Localizado junto ao Parque da Cidade, este projeto combina a sofisticação da vida urbana com a serenidade de uma das maiores áreas verdes da Europa.

Com 11 frações habitacionais de tipologias T1, T2 e T3, distribuídas por 3 pisos, o edifício foi cuidadosamente concebido para maximizar o conforto, oferecendo amplas janelas que permitem a entrada abundante de luz natural e vistas deslumbrantes sobre o Atlântico.

Este projeto exclusivo reflete um compromisso com a excelência, tornando o TRAWLER Residence 01 a escolha ideal para quem valoriza a elegância e o bem-estar no Porto.

Trawler Residence 01



EM CONSTRUÇÃO | UNDER CONSTRUCTION

TRAWLER RESIDENCE 01



TRAWLER Residence 01 will soon be a new residential landmark on Porto's emblematic Avenida da Boavista. Located next to the City Park, this project combines the sophistication of urban life with the serenity of one of Europe's largest green areas.

With 11 residential units of types T1, T2 and T3, spread over 3 floors, the building has been carefully designed to maximize comfort, offering large windows that let in plenty of natural light and breathtaking views of the Atlantic.

This exclusive project reflects a commitment to excellence, making TRAWLER Residence 01 the ideal choice for those who value elegance and well-being in Porto.



SOCICORREIA

turismo







ANDREIA ALVES
GESTORA LUX HOUSING SÉCULO XXI
LUX HOUSING SÉCULO XXI MANAGER

Lux Housing Século XXI

O Lux Housing Século XXI, situado no coração do centro de Braga, é um alojamento local premium composto por oito apartamentos T1 e T2, que encanta com a sua elegância e sofisticação incomparáveis.

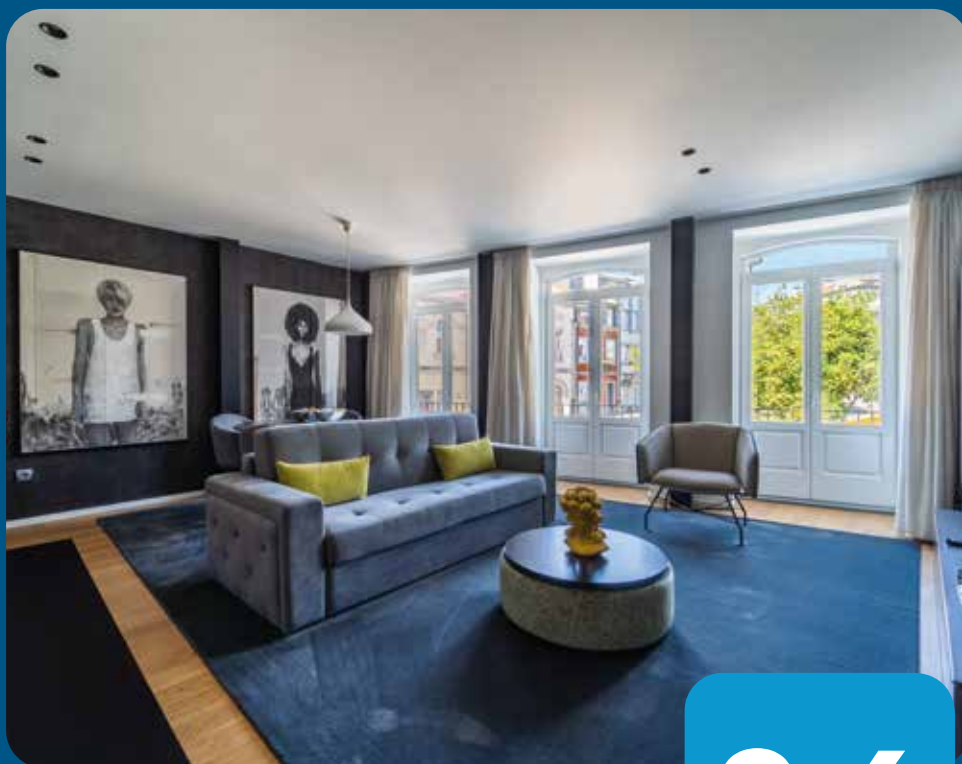
Os nossos serviços exclusivos e a atenção dedicada às necessidades individuais de cada hóspede asseguram que cada estadia se transforme numa experiência ímpar. No Lux Housing Século XXI, acreditamos que a hospitalidade não é apenas um serviço, é uma arte.

Descubra a verdadeira essência do luxo no Lux Housing Século XXI, onde a estadia se transforma numa verdadeira experiência de conforto.

Lux Housing Século XXI, located in the heart of Braga's city center, is a premium local accommodation consisting of eight one and two bedroom apartments, which delights with their incomparable elegance and sophistication.

Our exclusive services and attention to the individual needs of each guest ensure that every stay becomes a unique experience. At Lux Housing Século XXI, we believe that hospitality is not just a service, it's an art.

Discover the true essence of luxury at Lux Housing Século XXI, where your stay becomes a truly comfortable experience.



Booking.com

Traveller Review Awards 2024

9.6

out of 10





A SOCICORREIA entrou no setor de turismo com o Lux Housing Século XXI, um alojamento premium em Braga, e prevê o lançamento de um novo empreendimento na Madeira: o Século XXI Residence.

Este edifício do final do século XVIII destaca-se pela sua imponência e riqueza arquitetónica, localizado numa das ruas mais antigas do Funchal. O projeto envolve uma remodelação completa, preservando elementos originais como paredes de pedra e abóbadas. A contenção de fachadas, utilizando perfis de aço galvanizado, garante a segurança e a preservação do património.

A SOCICORREIA reforça assim o seu compromisso com a sustentabilidade e inovação na reabilitação urbana.



SOCICORREIA entered the tourism sector with Lux Housing Século XXI, a premium accommodation in Braga, and is planning to launch a new development in Madeira: Século XXI Residence.

This late 18th century building stands out for its grandeur and architectural richness, located in one of the oldest streets in Funchal. The project involves a complete refurbishment, preserving original elements such as stone walls and vaults. The containment of the façades, using galvanized steel profiles, guarantees the safety and preservation of the heritage.

SOCICORREIA thus reinforces its commitment to sustainability and innovation in urban regeneration.

SOCICORREIA *Project*



DUARTE FERNANDES
DIRETOR GERAL SOCICORREIA PROJECT
SOCICORREIA PROJECT GENERAL MANAGER



PRODUTO CHAVE NA MÃO
TURNKEY PRODUCT

criação da marca
BRAND CREATION

EQUIPA ESPECIALIZADA
SPECIALIZED TEAM

O DETALHE QUE FAZ TODA A DIFERENÇA

A SOCICORREIA Project é a marca especializada em decoração de interiores da SOCICORREIA, criada para oferecer uma solução integrada e personalizada para os nossos clientes. Focada em transformar cada apartamento num verdadeiro lar, esta equipa altamente especializada assegura que cada detalhe reflete a elegância e sofisticação que caracterizam os empreendimentos SOCICORREIA.

Com a criação da SOCICORREIA Project, surgiu a oportunidade de oferecer um serviço chave na mão, no qual os apartamentos são entregues completamente decorados e prontos a habitar. Esta solução visa simplificar a vida dos nossos clientes, oferecendo-lhes a conveniência de um espaço totalmente mobilado e decorado, sem comprometer o estilo e a qualidade. O resultado é uma casa onde o conforto e a funcionalidade andam de mãos dadas com o design.



THE DETAIL THAT MAKES ALL THE DIFFERENCE

SOCICORREIA Project is the SOCICORREIA's specialist interior design brand, created to offer an integrated and personalized solution for our clients. Focused on transforming each apartment into a true home, this highly specialized team ensures that every detail reflects the elegance and sophistication that characterize SOCICORREIA developments.



With the creation of SOCICORREIA Project, the opportunity arose to offer a turnkey service, in which apartments are delivered fully decorated and ready to move into. This solution aims to simplify our clients' lives by offering them the convenience of a fully furnished and decorated space, without compromising on style and quality. The result is a home where comfort and functionality go hand in hand with design.



SOCICORREIA
Engenharia

A NOSSA CONSTRUTORA

SOCICORREIA
Engenharia



SÉRGIO NUNES
ENGENHEIRO CIVIL
CIVIL ENGINEER

A SOCICORREIA está a desenvolver 131 frações habitacionais em três concelhos da Madeira, no âmbito de Habitação a Custos Controlados, alinhadas com o PRR e o regulamento NZEB20 de eficiência energética.

Este projeto, inclui frações T1, T2 e T3 e adota técnicas construtivas modernas, como betão armado nas paredes exteriores e gesso cartonado nas divisórias interiores, garantindo qualidade superior. Com foco na otimização de prazos e recursos, a SOCICORREIA assegura um rigoroso controle nos acabamentos, recorrendo a fornecedores experientes.

Este investimento reforça o compromisso da empresa em melhorar a qualidade de vida, mantendo-se fiel à inovação e responsabilidade social.

COMPROMISSO COM QUALIDADE EM HABITAÇÃO A CUSTOS CONTROLADOS NO ÂMBITO DOS PRR'S



FUNCHAL

CÂMARA DE LOBOS

SANTA CRUZ

131 APARTAMENTOS
APARTMENTS

COMMITMENT TO QUALITY IN COST-CONTROLLED HOUSING UNDER THE PRR'S

SOCICORREIA is developing 131 housing units in three municipalities in Madeira, within the scope of Controlled Cost Housing, in line with the PRR and the NZEB20 energy efficiency regulation.

This project, includes 1, 2 and 3 bedroom units and adopts modern construction techniques, such as reinforced concrete for the exterior walls and plaster-board for the interior partitions, guaranteeing superior quality. With a focus on optimizing deadlines and resources, SOCICORREIA ensures strict control over finishes, using experienced suppliers.

This investment reinforces the company's commitment to improving quality of life, while remaining faithful to innovation and social responsibility.



EM CONSTRUÇÃO | UNDER CONSTRUCTION

MUSEU DO ROMANTISMO



FRANCISCO JESUS
ENGENHEIRO CIVIL
CIVIL ENGINEER

A Quinta do Monte – Museu do Romantismo foi totalmente recuperada pela SOCICORREIA Engenharia, num projeto adjudicado pela Secretaria Regional de Turismo e Cultura. Com um investimento de 3M€, a obra devolveu à Madeira um importante património histórico e cultural.

A Casa Principal foi adaptada para museu, recriando o ambiente romântico do século XIX, com salas de exposição permanentes e espaços para exposições temporárias. Os edifícios anexos ganharam novas funções, como uma cafeteria e um Espaço de Serviços Educativos. Os jardins de 47.000 m² também foram revitalizados, preservando e melhorando este património.

Este projeto é um marco na preservação da cultura madeirense.

Quinta do Monte - Museum of Romanticism has been completely restored by SOCICORREIA Engenharia, in a project awarded by the Regional Secretariat for Tourism and Culture. With an investment of €3 million, the work has returned an important historical and cultural heritage to Madeira.

The Main House was adapted into a museum, recreating the romantic atmosphere of the 19th century, with permanent exhibition rooms and spaces for temporary exhibitions. The annex buildings have been given new functions, such as a cafeteria and an Educational Services Space. The 47,000 m² gardens have also been revitalized, preserving and enhancing this heritage.

This project is a milestone in the preservation of Madeiran culture.



CONCLUÍDO | COMPLETED

COMPLEXO SOCIAL

SANTA CASA DA MISERICÓRDIA DO FUNCHAL



EM CONSTRUÇÃO | UNDER CONSTRUCTION



JORGE LADEIRA
ENGENHEIRO CIVIL
CIVIL ENGINEER

A SOCICORREIA Engenharia tem a honra de liderar a construção do novo Complexo Social da Santa Casa da Misericórdia do Funchal, um projeto de grande importância para a Madeira, adjudicado no âmbito do PRR.

Com um investimento de 11,2M€ e um prazo de 371 dias, o projeto visa modernizar o Lar de Santa Isabel, parte do Complexo de Santa Clara. Serão criadas 65 novas vagas para idosos, remodeladas 20 vagas existentes e adicionadas 30 no Centro de Dia, totalizando 115 vagas.

Este projeto, com conclusão prevista para 2025, reflete o compromisso da SOCICORREIA em melhorar a qualidade de vida da população idosa da região.



SOCIAL COMPLEX SANTA CASA MISERICÓRDIA IN FUNCHAL

SOCICORREIA Engenharia has the honor of leading the construction of the new Santa Casa da Misericórdia do Funchal Social Complex, a project of great importance for Madeira, awarded under the PRR.

With an investment of €11.2 million and a deadline of 371 days, the project aims to modernize the Santa Isabel Nursing Home, part of the Santa Clara Complex. 65 new places will be created for the elderly, 20 existing places will be refurbished and 30 will be added to the Day Care Center, making a total of 115 places.

This project, scheduled for completion in 2025, reflects SOCICORREIA's commitment to improving the quality of life of the region's elderly population.



ALUNOS DA UMA VISITAM OBRAS DA SOCICORREIA



A SOCICORREIA valoriza a partilha de conhecimento com as novas gerações, oferecendo uma experiência prática e enriquecedora no terreno.

As nossas obras são frequentemente procuradas por estudantes de engenharia, que têm a oportunidade de conhecer de perto métodos construtivos inovadores e as particularidades dos nossos projetos, enriquecendo a sua formação com exemplos reais de elevada exigência técnica.



ANTÓNIO PEREIRA
ENGENHEIRO CIVIL
CIVIL ENGINEER

EDIFÍCIO SÃO PEDRO
EDIFÍCIO SÃO PEDRO





LUÍS MARQUES
ENGENHEIRO CIVIL
CIVIL ENGINEER

SÉCULO XXI RESIDENCE
SÉCULO XXI RESIDENCE



**STUDENTS FROM THE
UNIVERSITY OF MADEIRA
VISIT SOCICORREIA WORKS**

SOCICORREIA values sharing knowledge with the younger generation, offering practical and enriching experience in the field.

Our projects are often sought out by engineering students, who have the opportunity to learn about innovative construction methods and the particularities of our projects, enriching their training with real examples of high technical standards.

SOCICORREIA



ACRESCENTE VALOR AOS SEUS INVESTIMENTOS



DAVID CORREIA
ASSESSOR ADMINISTRAÇÃO
DEPUTY BOARD MEMBER

MERCADO IMOBILIÁRIO PORTUGUÊS – TENDÊNCIAS

PORTUGUESE REAL ESTATE MARKET – TRENDS



O mercado imobiliário português em 2024 continua a demonstrar um desempenho robusto, impulsionado por diversos fatores, apesar dos desafios económicos e estruturais enfrentados pelo país. A seguir, destacam-se as principais tendências que moldam o setor:

1. Taxas de Juro: Após uma série de aumentos, as taxas de juro começaram a apresentar uma tendência de redução, o que facilita o acesso ao crédito imobiliário. A diminuição das taxas tem sido gradual, contribuindo para aliviar a pressão sobre os compradores e investidores no mercado imobiliário

2. Inflação: A inflação tem desacelerado nos últimos três anos, o que ajuda a aliviar a pressão sobre os preços, mantendo o poder de compra da população. Espera-se que a inflação continue em um ritmo controlado, o que pode contribuir para uma maior estabilidade no mercado

3. Rendimentos e Emprego: O mercado de trabalho em Portugal tem sido favorável, com um aumento significativo de ofertas de emprego em vários setores. A taxa de desemprego continua controlada, e a evolução do emprego contribui para uma maior confiança no mercado imobiliário

4. Incentivos Governamentais: O Governo tem implementado medidas que incentivam a aquisição de habitação, como a isenção de IMT para a compra de primeira casa por jovens abaixo de 35 anos, bem como a criação de garantias públicas para empréstimos. Estas iniciativas ajudam a aumentar a acessibilidade ao mercado imobiliário

5. Atratividade do País: Portugal mantém-se como um destino preferido para investidores, tanto nacionais quanto estrangeiros. A segurança, estabilidade política, e a infraestrutura moderna continuam a ser fatores que valorizam o mercado imobiliário, especialmente em áreas como Lisboa, Porto, Algarve e nas regiões autónomas da Madeira e Açores.

Estas tendências indicam um mercado imobiliário favorável e resiliente, com boas perspetivas de crescimento, principalmente nas grandes cidades e nas zonas turísticas.

The Portuguese real estate market in 2024 continues to show strong performance despite the economic and structural challenges faced by the country. Below are the key trends shaping the sector:

1. Interest Rates: After a series of increases, interest rates have started to decrease, making access to real estate credit easier. This gradual reduction is helping alleviate pressure on buyers and investors in the real estate market.

2. Inflation: Inflation has been slowing down over the past three years, which helps ease price pressures and maintains the purchasing power of the population. In 2024, inflation is expected to continue at a controlled pace, contributing to greater stability in the market.

3. Income and Employment: The job market in Portugal has been favorable, with a significant increase in job offers across various sectors. Unemployment remains under control, and employment growth boosts confidence in the real estate market.

4. Government Incentives: The government has implemented measures that encourage housing acquisition, such as the exemption of IMT for first-time homebuyers under 35, as well as the creation of public loan guarantees. These initiatives are increasing accessibility to the real estate market.

5. Country Attractiveness: Portugal continues to be a preferred destination for both domestic and foreign investors. Safety, political stability, and modern infrastructure remain key factors that add value to the real estate market, especially in cities like Lisbon, Porto, Algarve, and in the autonomous regions of Madeira and the Azores.

These trends indicate a favorable and resilient real estate market with positive growth prospects, especially in major cities and tourist areas.

PRODUTO "CHAVE NA MÃO": MAIS DO QUE UM SERVIÇO, AGORA UM PRODUTO COMPLETO



No dia 28 de setembro, o Grupo Socicorreia reuniu em Braga os seus quadros técnicos de todo o país, para um encontro estratégico que reforçou o compromisso da empresa com a inovação e a excelência no setor imobiliário. Este evento refletiu o empenho e a determinação do Grupo SOCICORREIA em elevar ainda mais os padrões, com o lançamento do inovador Produto CHAVE NA MÃO, com identidade exclusiva Socicorreia.



CEO Socicorreia Grupo
Custódio Correia

O Produto CHAVE NA MÃO representa uma verdadeira revolução no mercado, oferecendo apartamentos prontos a habitar, totalmente decorados, mobilados e personalizados com materiais exclusivos. Desde às cozinhas e casas de banho até às portas e outros acabamentos, a nossa marca é reconhecida pela criação e aplicação de elementos únicos, pensados para proporcionar uma experiência de habitação incomparável.

DESDE A ESCOLHA DO TERRENO,
À ENTREGA DO IMÓVEL PRONTO A HABITAR



Socicorreia Grupo Team



Para criar uma experiência imersiva, o espaço da reunião foi cuidadosamente preparado, incluindo uma impressionante maquete do projeto "Dubai" Madeira, amostras de materiais de alta qualidade utilizados nas construções, moodboards decorativos e materiais promocionais, como brochuras e desdobráveis que destacam o nosso diferencial. A exposição de um quarto decorado demonstrou, na prática, o conceito CHAVE NA MÃO com a personalização que só a SOCICORREIA oferece.

Ao longo das apresentações e nos momentos de interação, os participantes puderam discutir e explorar o material exposto, promovendo uma dinâmica de troca de ideias e fortalecimento do espírito de inovação. Este alinhamento coletivo em torno da visão da empresa para o futuro reflete o impacto transformador que o Produto CHAVE NA MÃO, com a identidade SOCICORREIA e o toque de equipas especializadas, trará para o mercado.

Este encontro foi não apenas uma celebração do nosso percurso, mas também um passo firme rumo à liderança contínua, com o compromisso de oferecer aos nossos clientes o que há de mais inovador e diferenciado no mercado imobiliário.



TURNKEY PRODUCT: MORE THAN A SERVICE, NOW A COMPLETE PRODUCT

On 28 September, the SOCICORREIA Group gathered its technical staff in Braga for a strategic meeting that reinforced the company's commitment to innovation and excellence in the real estate sector. The event reflected the SOCICORREIA Group's commitment and determination to raise standards even further with the launch of the innovative TURNKEY Product, with an exclusive SOCICORREIA identity.

The TURNKEY Product represents a real revolution in the market, offering ready-to-move-in flats that are fully decorated, furnished and personalised with exclusive materials. From kitchens and bathrooms to doors and other finishes, our brand is recognised for creating and applying unique elements, designed to provide an incomparable living experience.



To create an immersive experience, the meeting space was carefully prepared, including an impressive mock-up of the “Dubai” Madeira project, samples of the high-quality materials used in the constructions, decorative moodboards and promotional materials such as brochures and leaflets highlighting our differential. The exhibition of a decorated room demonstrated the TURNKEY concept in practice, with the personalisation that only Socicorreia offers.

Throughout the presentations and in moments of interaction, the participants were able to discuss and explore the material on display, promoting a dynamic exchange of ideas and strengthening the spirit of innovation. This collective alignment around the company's vision for the future reflects the transformative impact that the TURNKEY Product, with its SOCICORREIA identity and the touch of specialised teams, will bring to the market.

This meeting was not only a celebration of our journey, but also a firm step towards continued leadership, with a commitment to offering our clients the most innovative and differentiated products on the property market.

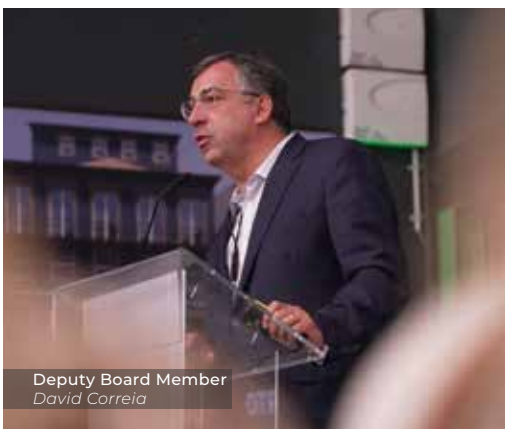
FROM THE CHOICE OF THE LAND
TO READY TO LIVE IN APARTMENTS



CEO Sociorreira Grupo
Custódio Correia



Guest Speaker
Eng. Carlos de Oliveira



Deputy Board Member
David Correia



Varino General Manager
Carla Jesus



Administration Advisor
Paula Correia





ELISABETE PESTANA
CONSELHO DE ADMINISTRAÇÃO
SOCICORREIA MANAGEMENT BOARD

SERVIÇO DE EXCELÊNCIA

Na SOCICORREIA, a excelência no serviço sempre foi uma das nossas principais marcas. Com o nosso Produto CHAVE NA MÃO, elevamos ainda mais os padrões de qualidade, garantindo uma experiência única para os nossos clientes. Este produto é a combinação perfeita entre inovação, atenção ao detalhe e um compromisso inabalável com a satisfação do cliente.

Ao escolher o Produto CHAVE NA MÃO, o cliente recebe muito mais do que um imóvel. Recebe um serviço completo, onde cada etapa é cuidadosamente gerida pela nossa equipa de especialistas. Desde o início da obra até à entrega final, tudo é supervisionado e controlado, garantindo que cada detalhe é executado com a máxima precisão e rigor. As necessidades do cliente estão no centro de tudo o que fazemos, e é por isso que personalizamos cada etapa, assegurando que o resultado final supera as expectativas.

Com o Produto CHAVE NA MÃO, garantimos que o processo de aquisição de um imóvel é simples, transparente e sem complicações, para que o imóvel esteja 100% pronto a habitar no dia da entrega.

Este é o nosso compromisso de excelência: entregar não só um espaço de alta qualidade, mas também uma experiência diferenciada que reflete o que há de melhor no mercado imobiliário.

Confie na SOCICORREIA para transformar o seu sonho em realidade, com a certeza de que estará a receber um produto de excelência.



EXCELLENCE SERVICE

At SOCICORREIA, excellence in service has always been one of our main hallmarks. With our TURNKEY Product, we have raised quality standards even higher, guaranteeing a unique experience for our customers. This product is the perfect combination of innovation, attention to detail and an unwavering commitment to customer satisfaction.

By choosing the TURNKEY Product, the client receives much more than a property. They receive a complete service, where each stage is carefully managed by our team of specialists. From the start of the project to final delivery, everything is supervised and controlled, ensuring that every detail is executed with the utmost precision and rigor. The client's needs are at the heart of everything we do, which is why we

customize each stage, ensuring that the end result exceeds expectations.

With the TURNKEY Product, we guarantee that the process of purchasing a property is simple, transparent and uncomplicated, so that the property is 100% ready to move into on the day of delivery.

This is our commitment to excellence: delivering not only a high-quality space, but also a differentiated experience that reflects the best in the real estate market.

Trust SOCICORREIA to turn your dream into reality, safe in the knowledge that you will be receiving a product of excellence.



Socicorreia Engineers
Ricardo Marques and António Pereira



Socicorreia Commercial Department
Helena Diogo and Vanessa Lucas



Socicorreia Project General Manager
Duarte Fernandes



Socicorreia Engineers
Luís Marques and Jorge Ladeira



Socicorreia Grupo Team



Legal and Engineer at Socicorreia
Sara Silva and Sérgio Nunes



Designer Socicorreia Project
Tiago Sequeira

DEPOIS DA FERRARI, FOI A VEZ DA ASTON MARTIN NA MADEIRA



CAROLINA VEIGA
DEP. MARKETING
MARKETING DEPARTMENT

Grandes marcas de luxo escolhem a Madeira para eventos e celebrações, e a Aston Martin celebrou os seus 110 anos na ilha, em parceria com a SOCICORREIA e a VARINO.

A “Volta à Ilha” da Aston Martin trouxe um desfile de carros de luxo que percorreu os mais icónicos cenários madeirenses, incluindo visitas às obras da SOCICORREIA e ao ambicioso projeto “Dubai” Madeira da VARINO.

Mais do que um evento automobilístico, foi uma celebração do esplendor natural da ilha, da sua gastronomia e cultura, reforçando a Madeira como um destino de excelência. A SOCICORREIA orgulha-se de ter patrocinado esta experiência única de luxo e natureza.



Director Aston Martin and CEO Socicorreia Grupo
Miguel Costa e Custódio Correia



AFTER FERRARI, IT WAS ASTON MARTIN'S TURN IN MADEIRA

Major luxury brands choose Madeira for events and celebrations, and Aston Martin celebrated its 110th anniversary on the island in partnership with SOCICORREIA and VARINO.

Aston Martin's “Tour of the Island” brought a parade of luxury cars through Madeira's most iconic settings, including visits to SOCICORREIA's construction sites and VARINO's ambitious “Dubai” Madeira project.

More than just a motoring event, it was a celebration of the island's natural splendor, gastronomy and culture, reinforcing Madeira as a destination of excellence. SOCICORREIA is proud to have sponsored this unique experience of luxury and nature.





SOCICORREIA



SAIBA MAIS AQUI
GET TO KNOW MORE HERE

SOCICORREIA

LISBOA • PORTO • MADEIRA • AÇORES • BRAGA